

Forêt ancienne du Lac-aux-Huards

Bétulaie jaune à sapin et à érable à sucre

Écosystème forestier exceptionnel de la région des Laurentides

EN QUOI CET ÉCOSYSTÈME EST-IL EXCEPTIONNEL ?

Deux raisons principales expliquent le caractère exceptionnel de cette forêt ancienne. D'abord, elle n'a pas été sérieusement affectée par des perturbations naturelles sévères (feux, épidémies d'insectes et vents violents) depuis trois siècles. Ensuite, il s'agit d'un écosystème qui n'a été perturbé par aucune activité humaine. De telles forêts sont rares dans la zone de forêt mélangée du sud du Québec, laquelle constitue une importante source d'approvisionnement en matière ligneuse depuis plus d'un siècle. Cette forêt a donc connu une longue période d'évolution naturelle sans subir de perturbations importantes. Les peuplements qui la composent se régénèrent par trouées, ce qui signifie que les espaces créés dans le couvert par les arbres morts récemment sont comblés par les arbres plus jeunes du sous-étage. La dynamique des trouées dans les forêts mélangées composées de sapins se distingue de celle des forêts décidues par la présence de perturbations naturelles un peu plus importantes comme les chablis partiels et les dégâts causés au sapin baumier par les épidémies de la tordeuse des bourgeons de l'épinette. La formation des trouées ne repose donc pas essentiellement sur la mort des très vieux arbres, comme c'est le cas dans les forêts feuillues anciennes. La variabilité des trouées donne aux peuplements un aspect peu homogène. Avec le temps, cette forêt a aussi développé d'autres caractéristiques propres aux forêts anciennes, notamment la présence d'arbres sénescents, de chicots de fort diamètre et de débris ligneux au sol. Avec un diamètre moyen de plus de 70 cm, les arbres dominants atteignent une taille impressionnante, mais aussi un âge avancé; ainsi, plusieurs bouleaux jaunes ont plus de 300 ans.

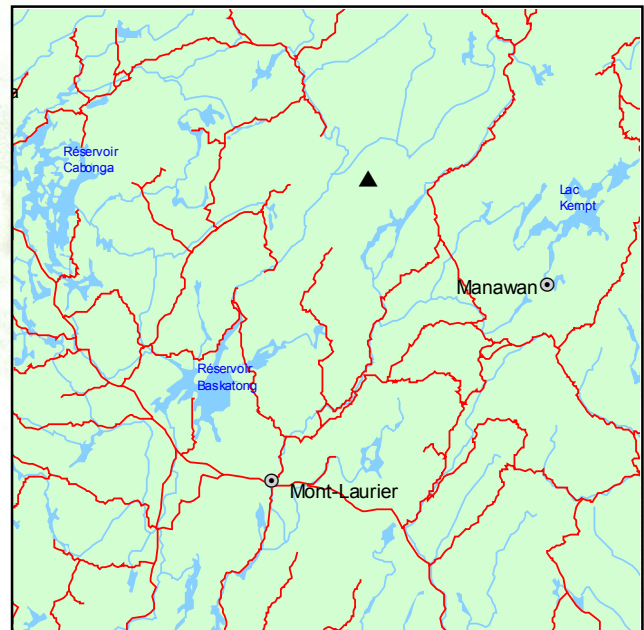
PORTRAIT SOMMAIRE DE LA FORÊT ANCIENNE DU LAC-AUX-HUARDS

D'une superficie de 316 ha, la forêt ancienne du Lac-aux-Huards est située à quelque 104 km au nord de Mont-Laurier. Elle se trouve dans le sous-

domaine bioclimatique de la sapinière à bouleau jaune de l'Ouest. La région du lac aux Huards présente un relief doux et ondulé, surtout formé de collines qui comportent un épais dépôt de till.

La forêt ancienne croît sur des collines dont les pentes varient de douces à modérées, entre les lacs aux Huards, Orphan et Nargile. Le site est dominé par un till épais présentant des conditions mésiques. L'érablière à bouleau jaune pousse sur les hauts versants et le sommet des collines, alors que le bas des versants est plutôt occupé par la bétulaie jaune à sapin et à érable à sucre. Le bouleau jaune domine presque partout dans cette forêt. Il est généralement accompagné de l'érable à sucre et du sapin baumier. Le bouleau blanc, présent occasionnellement dans le site, profite sans doute de perturbations les plus importantes pour se maintenir dans la forêt.

La strate arbustive est dominée par des espèces très communes dans les érablières et les bétulaies jaunes, soit *Viburnum lantanoïdes*, *Corylus cornuta*



▲ Forêt ancienne du Lac-aux-Huards

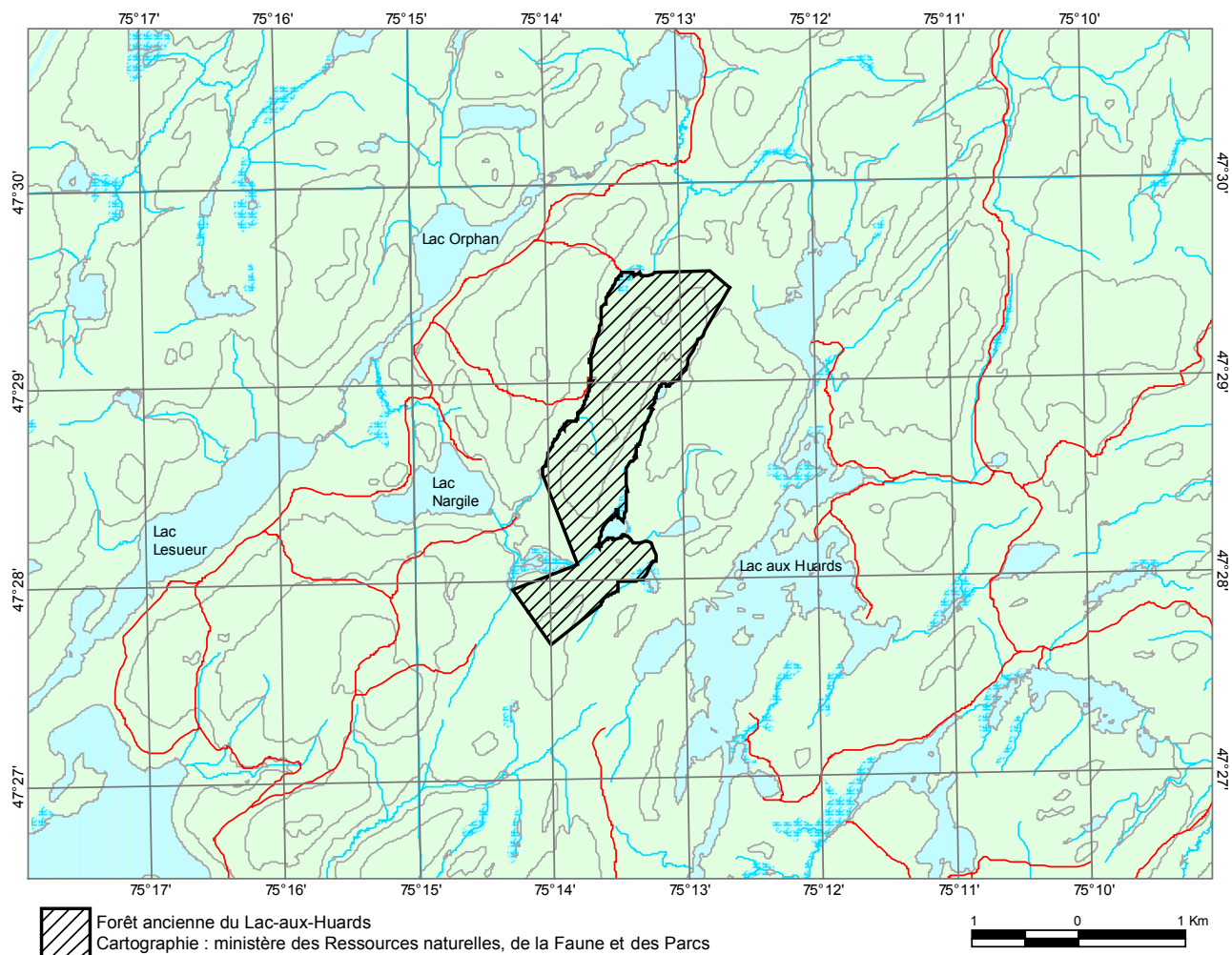
**Ressources
naturelles,
Faune et Parcs**

Québec



et *Acer spicatum*. Au nombre des plantes herbacées, on compte *Oxalis montana*, *Dryopteris spinulosa*, *Clintonia borealis*, *Aralia nudicaulis*,

Streptopus lanceolatus, *Huperzia lucidula* ainsi que plusieurs autres espèces typiques de ce milieu.



POUR PLUS DE RENSEIGNEMENTS :

Ministère des Ressources naturelles, de la Faune et des Parcs
Direction de l'environnement forestier
880, chemin Sainte-Foy, 5^e étage
Québec (Québec) G1S 4X4
Téléphone : (418) 627-8646
Télécopieur : (418) 643-5651
Courriel : def@mnrnp.gouv.qc.ca
Site Internet : www.mnrnp.gouv.qc.ca
N° publication : DEF-204 F-34

Ministère des Ressources naturelles, de la Faune et des Parcs
Forêt Québec
Direction régionale de Montréal
545, boulevard Crémazie Est, 8^e étage
Montréal (Québec) H2M 2V1
Téléphone : (514) 873-2140
Télécopieur : (514) 873-5398
Courriel : montreal.forets@mnrnp.gouv.qc.ca

Dossier n° 914

Ce document est disponible dans Internet à l'adresse suivante : www.mnrnp.gouv.qc.ca/forets/connaissances/connaissances-ecosystemes.jsp