

## Forêt rare de la Baie-Gunn

Cédrière à sapin sur tourbe

### Écosystème forestier exceptionnel de la région du Nord-du-Québec

#### EN QUOI CET ÉCOSYSTÈME EST-IL EXCEPTIONNEL ?

La cédrière à sapin sur tourbe de la baie Gunn fait partie d'un petit groupe de cédrières observées à ce jour dans la forêt boréale québécoise. Les cédrières de ce groupe sont exceptionnelles, car, au Québec, le cèdre (ou thuya occidental) se trouve habituellement plus au sud, dans les zones de forêt feuillue et de forêt mélangée.

Les cédrières isolées au sein de la forêt boréale seraient l'héritage d'une migration du thuya vers le nord à la fin de la dernière glaciation. Favorisées dans leur expansion par un climat plus doux, les cédrières auraient ensuite reculé avec le refroidissement des derniers millénaires. Aujourd'hui, on les trouve dans les niches écologiques qui leur sont le plus favorables, soit les sols organiques formés dans les cuvettes humides mal drainées. La cédrière à sapin sur tourbe de la baie Gunn serait donc un peuplement relique de cette lointaine époque.

De plus, ayant été épargnée par les perturbations naturelles et anthropiques, la forêt de la baie Gunn présente plusieurs attributs typiques des forêts anciennes. Les plus vieux arbres qui y ont été sondés ont près de 300 ans.

Enfin, les cèdres de cette forêt portent en eux un bagage génétique qui est probablement unique et spécifique à cette population isolée. Dans un contexte de réchauffement climatique, la protection des peuplements de cèdres isolés revêt donc une importance particulière. Ils forment en quelque sorte des postes avancés qui serviront de centres de dispersion de l'espèce et, par conséquent, de ses gènes, contribuant ainsi à la diversité biologique du milieu forestier en transformation.

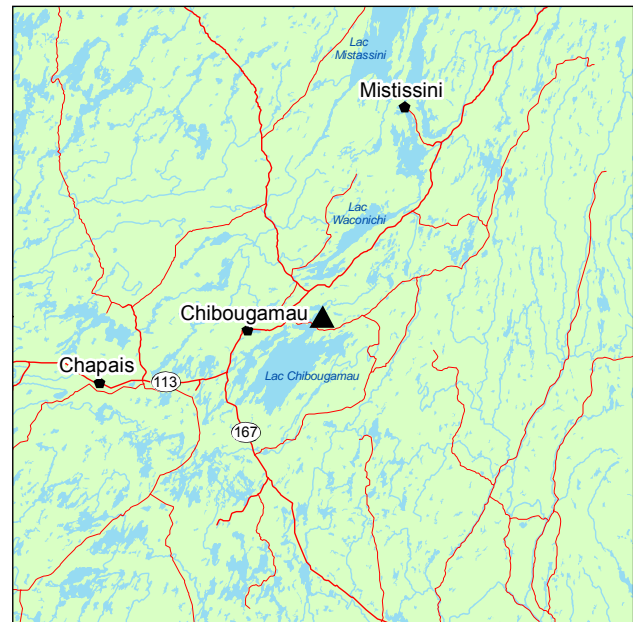
#### PORTRAIT SOMMAIRE DE LA FORÊT RARE DE LA BAIE-GUNN

La forêt rare de la Baie-Gunn est située à environ 18 km à l'est de Chibougamau, dans le sous-

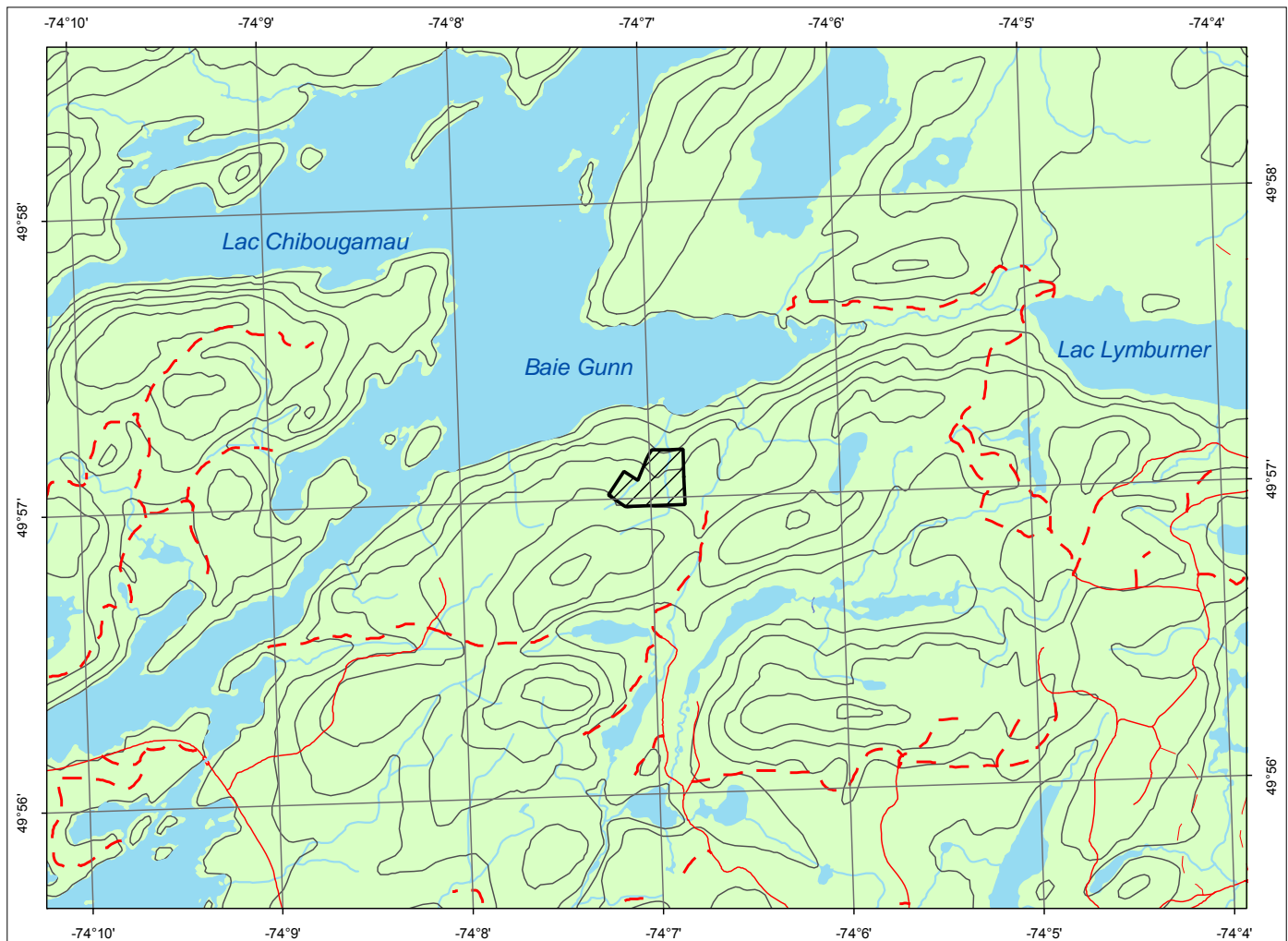
domaine bioclimatique de la pessière à mousses de l'Ouest. La baie Gunn fait partie du grand lac Chibougamau, dans sa partie nord.

La région environnante présente un relief peu accidenté et est formée de coteaux en pente faible et de quelques collines rocheuses. L'altitude atteint 500 m, et l'amplitude altitudinale est de 100 m. La forêt rare de la Baie-Gunn est traversée par un cours d'eau intermittent sur toute sa longueur. Elle croît sur un dépôt organique mal drainé au sein d'un versant exposé au nord. Le site est donc peu susceptible au feu, et cela favorise grandement le cèdre.

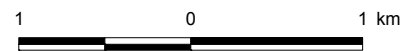
La végétation arborescente est composée du thuya occidental, de l'épinette noire et du sapin baumier. Le thuya est aussi bien présent dans la strate arbustive et la strate de régénération, ce qui confère au site un caractère pérenne. Dans la strate herbacée, on observe *Clintonia borealis* et *Equisetum* sp., tandis que la mousse *Hylocomium splendens* domine dans le tapis végétal.



▲ Forêt rare de la Baie-Gunn



 Forêt rare de la Baie-Gunn  
Cartographie : ministère des Ressources naturelles et de la Faune



### POUR PLUS DE RENSEIGNEMENTS :

Ministère des Ressources naturelles et de la Faune  
Direction de l'environnement et de la protection des forêts  
880, chemin Sainte-Foy, 6<sup>e</sup> étage  
Québec (Québec) G1S 4X4  
Téléphone : 418 627-8646  
Télécopieur : 418 643-2368  
Courriel : [depf@mrnf.gouv.qc.ca](mailto:depf@mrnf.gouv.qc.ca)  
Site Internet : [www.mrnf.gouv.qc.ca](http://www.mrnf.gouv.qc.ca)  
N<sup>o</sup> publication : DEF-204 F-207

Ministère des Ressources naturelles et de la Faune  
Direction générale du Nord-du-Québec  
1121, boulevard Industriel, C.P. 159  
Lebel-sur-Quévillon (Québec) J0Y 1X0  
Téléphone : 819 755-4838  
Télécopieur : 819 755-3541  
Courriel : [Nord-du-Quebec@mrnf.gouv.qc.ca](mailto:Nord-du-Quebec@mrnf.gouv.qc.ca)

Dossier n<sup>o</sup> 786

Ce document est accessible dans Internet à l'adresse suivante : [www.mrnf.gouv.qc.ca/forets/connaissances/connaissances-ecosystemes.jsp](http://www.mrnf.gouv.qc.ca/forets/connaissances/connaissances-ecosystemes.jsp)