

## Forêt ancienne du Lac-McCarty

Prucheraie

### Écosystème forestier exceptionnel de la région des Laurentides

#### EN QUOI CET ÉCOSYSTÈME EST-IL EXCEPTIONNEL ?

La forêt ancienne du Lac-McCarty présente une structure impressionnante de forêt-cathédrale, dominée par de gros arbres très âgés. Circuler sous ce couvert forestier particulièrement opaque, en présence de tels géants, procure un effet particulièrement saisissant.

Durant plus de trois siècles, cette forêt a évolué à l'abri des grandes perturbations naturelles et anthropiques. Elle a été épargnée par les feux, les épidémies d'insectes, le verglas et les vents violents. Elle se régénère par les trouées laissées dans le couvert par les chicots et les arbres morts, trouées qui favorisent la croissance des arbres plus jeunes présents dans le sous-étage. Par sa grande tolérance à l'ombre, la pruche domine parmi les autres espèces en régénération, ce qui assure la pérennité du peuplement. De légères traces de coupe ont été observées ici et là dans le peuplement, mais n'en ont altéré ni la structure ni la composition de façon significative.

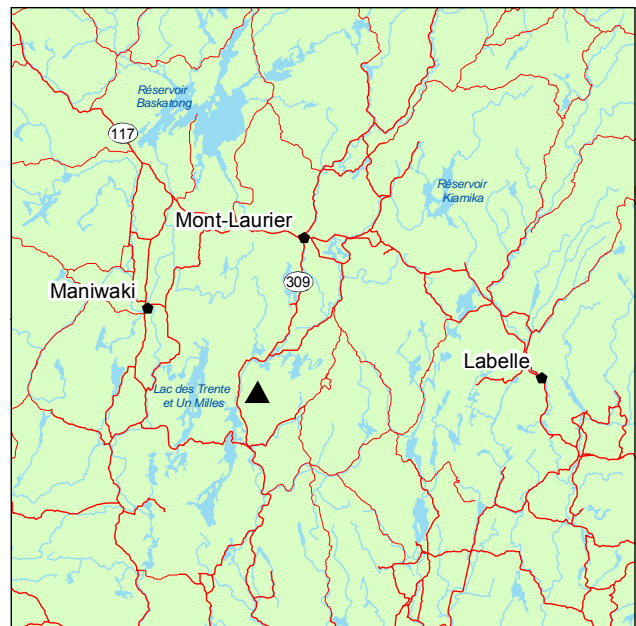
Cette forêt possède tous les attributs des forêts anciennes : une structure inéquienne, c'est-à-dire composée d'arbres de tous âges, la présence de gros chicots et de gros débris au sol ainsi que la présence de très vieux arbres. Ces derniers peuvent atteindre des diamètres supérieurs à 90 cm. L'âge des plus vieux arbres sondés atteint fréquemment 300 ans, et certains arbres auraient jusqu'à 350 ans!

#### PORTRAIT SOMMAIRE DE LA FORÊT ANCIENNE DU LAC-McCARTY

Cette forêt ancienne est située à 40 km au sud-ouest de Mont-Laurier. Le lac McCarty fait partie d'un bassin tertiaire qui s'écoule par le ruisseau des Cèdres dans la rivière du Lièvre près de Notre-Dame-du-Laus. La forêt ancienne du Lac-McCarty fait partie du sous-domaine bioclimatique de l'érablière à bouleau jaune de l'Ouest. Dans ce sous-domaine, la végétation potentielle des sites mésiques en mi-pente est l'érablière à bouleau jaune. Les prucheraies vont plutôt occuper une niche bien

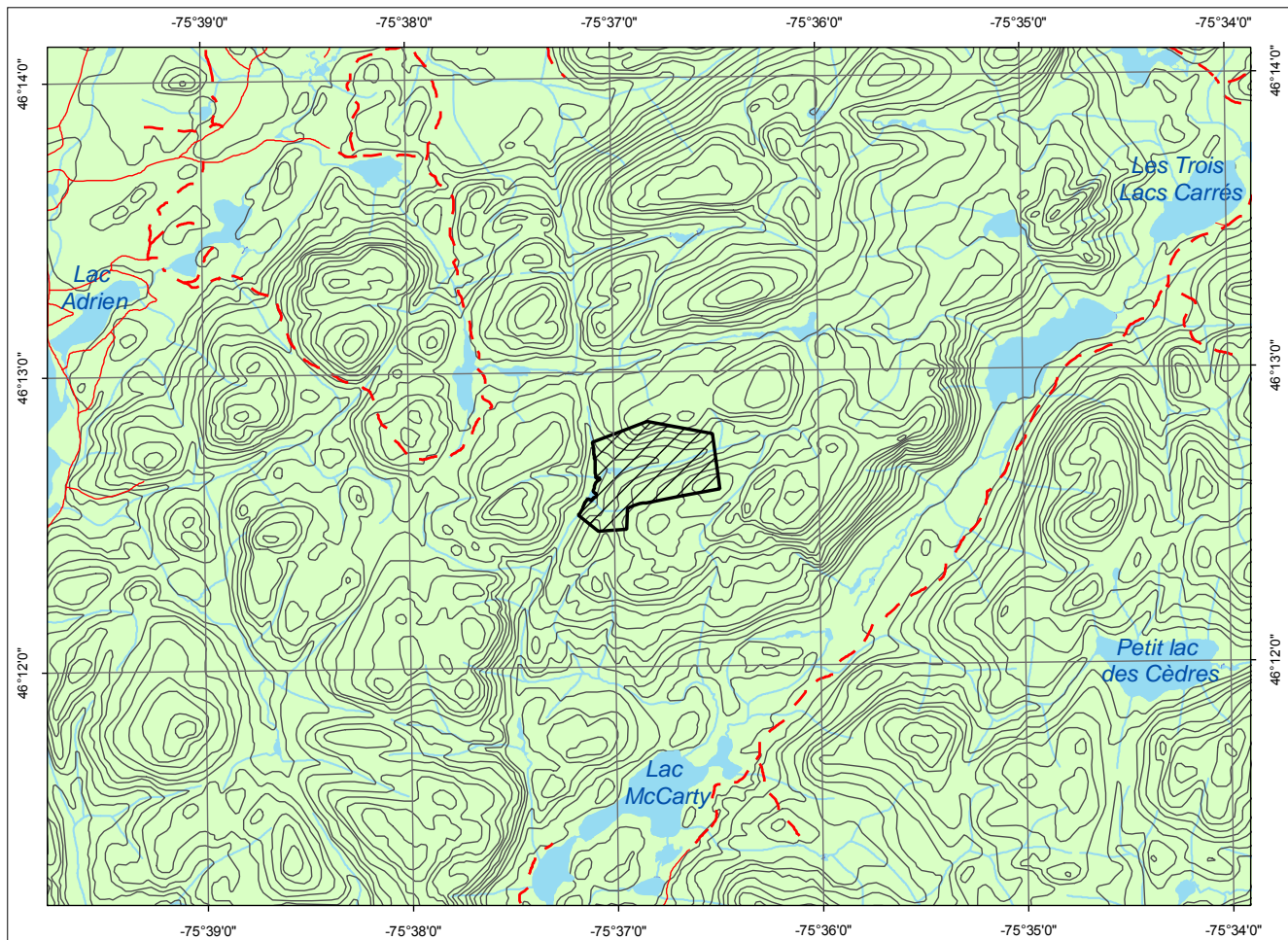
particulière, soit les sites xériques au sol mince et en pente forte. C'est le cas de la prucheraie du lac McCarty. Celle-ci est installée sur des collines de faible amplitude, dont les dépôts de surface sont constitués de till d'épaisseur variable.

Dans la strate arborescente, la pruche du Canada domine parmi les autres espèces présentes, soit le bouleau jaune, l'érable à sucre, l'épinette blanche et le hêtre à grandes feuilles. Les strates inférieures sont plutôt clairsemées dans les vieilles prucheraies. La strate arbustive de la prucheraie du lac McCarty comprend néanmoins, outre la pruche du Canada, *Viburnum lantanoides*, *Acer pensylvanicum*, *Acer rubrum* et *Fagus grandifolia*. Dans la strate herbacée, une douzaine d'espèces ont été observées, dont *Aralia nudicaulis*, *Trientalis borealis*, *Maianthemum canadense* et *Coptis trifolia*.

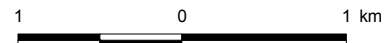


▲ Forêt ancienne du Lac-McCarty





 Forêt ancienne du Lac-McCarty  
 Cartographie : ministère des Ressources naturelles et de la Faune



### POUR PLUS DE RENSEIGNEMENTS :

Ministère des Ressources naturelles et de la Faune  
 Direction de l'environnement et de la protection des forêts  
 880, chemin Sainte-Foy, 6<sup>e</sup> étage  
 Québec (Québec) G1S 4X4  
 Téléphone : 418 627-8646  
 Télécopieur : 418 643-2368  
 Courriel : [depf@mrrnf.gouv.qc.ca](mailto:depf@mrrnf.gouv.qc.ca)  
 Site Internet : [www.mrrnf.gouv.qc.ca](http://www.mrrnf.gouv.qc.ca)  
 N<sup>o</sup> publication : DEF-204 F-203

Ministère des Ressources naturelles et de la Faune  
 Direction générale de Laval-Lanaudière-Laurentides  
 545, boulevard Crémazie Est, 8<sup>e</sup> étage  
 Montréal (Québec) H2M 2V1  
 Téléphone : 514 873-2140  
 Télécopieur : 514 873-8983  
 Courriel : [laval@mrrnf.gouv.qc.ca](mailto:laval@mrrnf.gouv.qc.ca)

Ce document est accessible dans Internet à l'adresse suivante : [www.mrrnf.gouv.qc.ca/forets/connaissances/connaissances-ecosystemes.jsp](http://www.mrrnf.gouv.qc.ca/forets/connaissances/connaissances-ecosystemes.jsp)

Dossier n<sup>o</sup> 1482