

Forêt rare du Lac-Pénobscot

Érablière sucrière à érable rouge

Écosystème forestier exceptionnel de la région des Laurentides

EN QUOI CET ÉCOSYSTÈME EST-IL EXCEPTIONNEL ?

La forêt rare du Lac-Pénobscot fait partie d'un très petit nombre d'érablières observées à ce jour dans la forêt boréale québécoise. Les écosystèmes de ce groupe sont exceptionnels, car, au Québec, les érablières occupent généralement les portions sud du territoire et elles sont associées à la zone de forêt feuillue. À des latitudes plus nordiques où dominent les sapinières, les érablières deviennent très rares.

Les érablières de la forêt boréale seraient un vestige d'une grande migration nordique des espèces végétales qui s'est produite après la dernière période glaciaire. Favorisées par un climat plus doux il y a quelques milliers d'années, la plupart des essences forestières méridionales ont par la suite régressé vers le sud avec le refroidissement des derniers millénaires. Les érablières se sont alors confinées dans les niches écologiques qui leur sont le plus favorables, soit des hauts versants bien exposés et très bien drainés.

De plus, les érables à sucre qui composent la forêt du lac Pénobscot portent en eux un bagage génétique qui est probablement unique et spécifique à cette population isolée. Dans un contexte de réchauffement climatique, la protection des peuplements d'érables à sucre isolés revêt donc une importance particulière. Ils forment en quelque sorte des postes avancés qui servent de centres de dispersion de l'espèce et, par conséquent, de ses gènes, contribuant ainsi à la diversité biologique du milieu forestier en transformation.

PORTRAIT SOMMAIRE DE LA FORÊT RARE DU LAC-PÉNOBSCOT

Cette forêt rare est située à 40 km au sud-ouest de Parent, dans le sous-domaine bioclimatique de la sapinière à bouleau blanc de l'Ouest. Le relief environnant est plutôt accidenté et est formé de collines de forte amplitude altitudinale (110 m) aux versants de pente modérée ou forte.

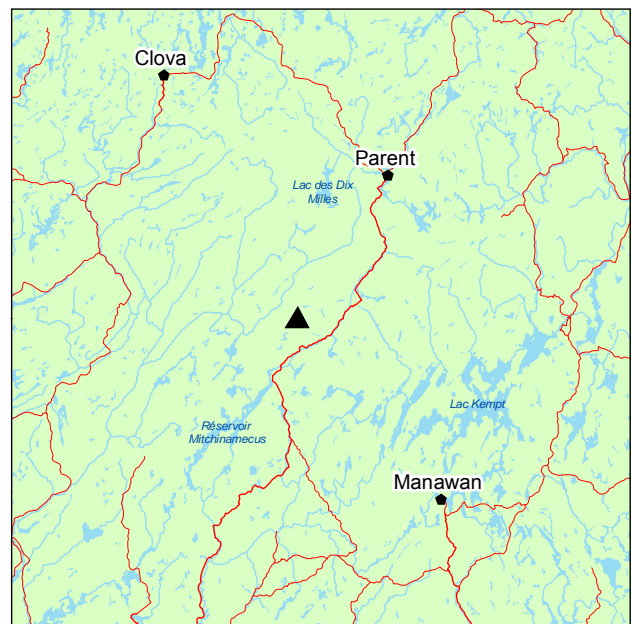
La forêt rare du lac-Pénobscot se présente en deux petits peuplements totalisant 23 ha, installés sur les hauts versants de collines à proximité du lac. Celui-

ci fait partie d'un bassin tertiaire qui se jette dans la rivière Bazin par le ruisseau Decantre environ 7 km plus loin. À une altitude de 550 m, les peuplements profitent d'une exposition très favorable au maintien de l'érable à sucre.

Le couvert de l'érablière est relativement fermé et présente une structure inéquienne (arbres de tous âges). Les plus vieux arbres ont 150 ans. Les modestes dimensions des arbres reflètent les conditions de croissance difficiles qu'impose la situation nordique des peuplements. Le diamètre des arbres dominants ne dépasse guère les 40 cm.

La présence de l'érable à sucre est observée dans toutes les strates de la forêt, des arbres les plus grands jusqu'aux semis, ce qui lui confère un caractère pérenne. La forêt est aussi composée d'érables rouges et de sapins baumiers, qui se partagent environ 20 % du couvert arborescent. La présence de ces espèces vient aussi renforcer le caractère nordique de l'érablière.

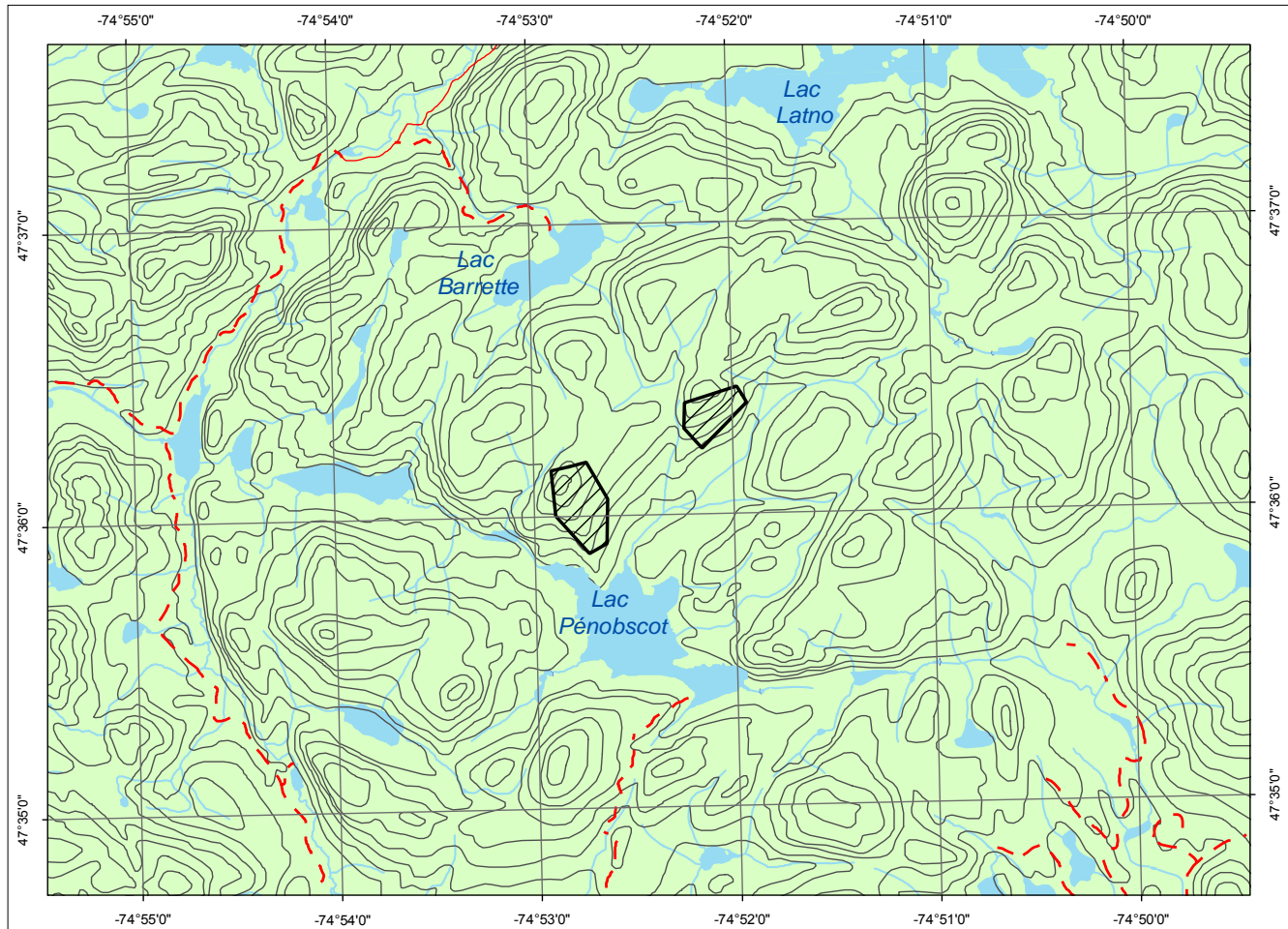
La strate herbacée comprend quelques espèces, en faible densité, soit *Clintonia borealis*, *Maianthemum*



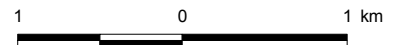
▲ Forêt rare du Lac-Pénobscot

canadense, *Huperzia lucidula*, *Trillium erectum*,
Dryopteris spinulosa var. sp., *Streptopus roseus*,

Aralia nudicaulis et *Lycopodium obscurum*.



Forêt rare du Lac-Pénobscot
Cartographie : ministère des Ressources naturelles et de la Faune



POUR PLUS DE RENSEIGNEMENTS :

Ministère des Ressources naturelles et de la Faune
Direction de l'environnement et de la protection des forêts
880, chemin Sainte-Foy, 6^e étage
Québec (Québec) G1S 4X4
Téléphone : 418 627-8646
Télécopieur : 418 643-2368
Courriel : depf@mrrnf.gouv.qc.ca
Site Internet : www.mrrnf.gouv.qc.ca
N^o publication : DEF-204 F-205

Ministère des Ressources naturelles et de la Faune
Direction générale de Laval-Lanaudière-Laurentides
545, boulevard Crémazie Est, 8^e étage
Montréal (Québec) H2M 2V1
Téléphone : 514 873-2140
Télécopieur : 514 873-8983
Courriel : laval@mrrnf.gouv.qc.ca

Ce document est accessible dans Internet à l'adresse suivante : www.mrrnf.gouv.qc.ca/forets/connaissances/connaissances-ecosystemes.jsp

Dossier n^o 1483