

## Forêt rare de la Montagne-à-McLeod

Pinède à pin rouge sur roc

*Écosystème forestier exceptionnel  
de la région de la Capitale-Nationale*

### EN QUOI CET ÉCOSYSTÈME EST-IL EXCEPTIONNEL ?

La pinède à pin rouge sur roc de la montagne à McLeod représente un type de peuplement forestier très rare dans tout l'Est québécois. Les pinèdes rouges se trouvent davantage dans le sud-ouest du Québec, essentiellement en Outaouais et au Témiscamingue. À l'est de Gatineau, leur présence devient très sporadique.

Les pinèdes rouges isolées au sein de la forêt boréale et de la forêt mélangée seraient l'héritage d'une migration du pin rouge vers le nord-est à la fin de la dernière glaciation. Favorisées dans leur expansion par un climat plus doux, les pinèdes auraient ensuite reculé avec le refroidissement des derniers millénaires. Aujourd'hui, leur présence et leur maintien dans le paysage sont attribuables au passage répété des feux de forêt. De façon indirecte, la nature des sols et l'exposition sud et ouest des versants jouent aussi un rôle dans le maintien du pin rouge. Ces versants, qui sont davantage soumis à l'action du soleil, sont plus secs et donc plus propices aux feux.

La région environnant la montagne à McLeod, entre Saint-Siméon et Baie-Sainte-Catherine, répond parfaitement à ces conditions : sols minces et pentes fortes, conditions de sécheresse provoquée par une forte exposition sud, ouverte sur le fleuve ou des vallées encaissées, et exposée aux grands vents. Dans cette zone, la pinède rouge de la montagne à McLeod n'est pas unique. Elle fait partie d'un petit groupe de pinèdes rouges ayant bénéficié de ces conditions particulièrement favorables à leur installation et à leur maintien dans le paysage régional. Des pins rouges isolés ou en petits bouquets y apparaissent régulièrement, mais les grands peuplements dominés par le pin rouge, comme celui de la montagne à McLeod, y demeurent très rares.

### PORTRAIT SOMMAIRE DE LA FORÊT RARE DE LA MONTAGNE-À-MCLEOD

Cette forêt fait partie du sous-domaine bioclimatique de la sapinière à bouleau jaune de l'Est. Elle a une superficie de 19 ha et est située juste au nord de la rivière Noire dans la région de Charlevoix, soit à

20 km au nord-ouest de Saint-Siméon. Cette région correspond à une partie des contreforts du Bouclier canadien et est formée de hautes collines et de monts ayant une altitude modeste dépassant à peine 200 m, mais une amplitude altitudinale moyenne élevée. Le relief y est donc assez accidenté et comporte de nombreux escarpements rocheux.

La pinède rouge de la montagne à McLeod s'est installée après un feu qui date d'une centaine d'années. Cette forêt montre donc une structure équienne, c'est-à-dire que tous les arbres y ont le même âge. Elle croît sur un dépôt très mince, où abondent les affleurements rocheux, au sommet et sur les flancs abrupts de la montagne exposés au sud-ouest. Les pins ont des dimensions modestes compte tenu de leur âge : 12 m de hauteur et en moyenne 40 cm de diamètre. Le couvert est largement dominé par le pin rouge et est bien fourni. Le pin rouge y est entre autres accompagné du pin blanc, du sapin baumier et de l'épinette blanche.

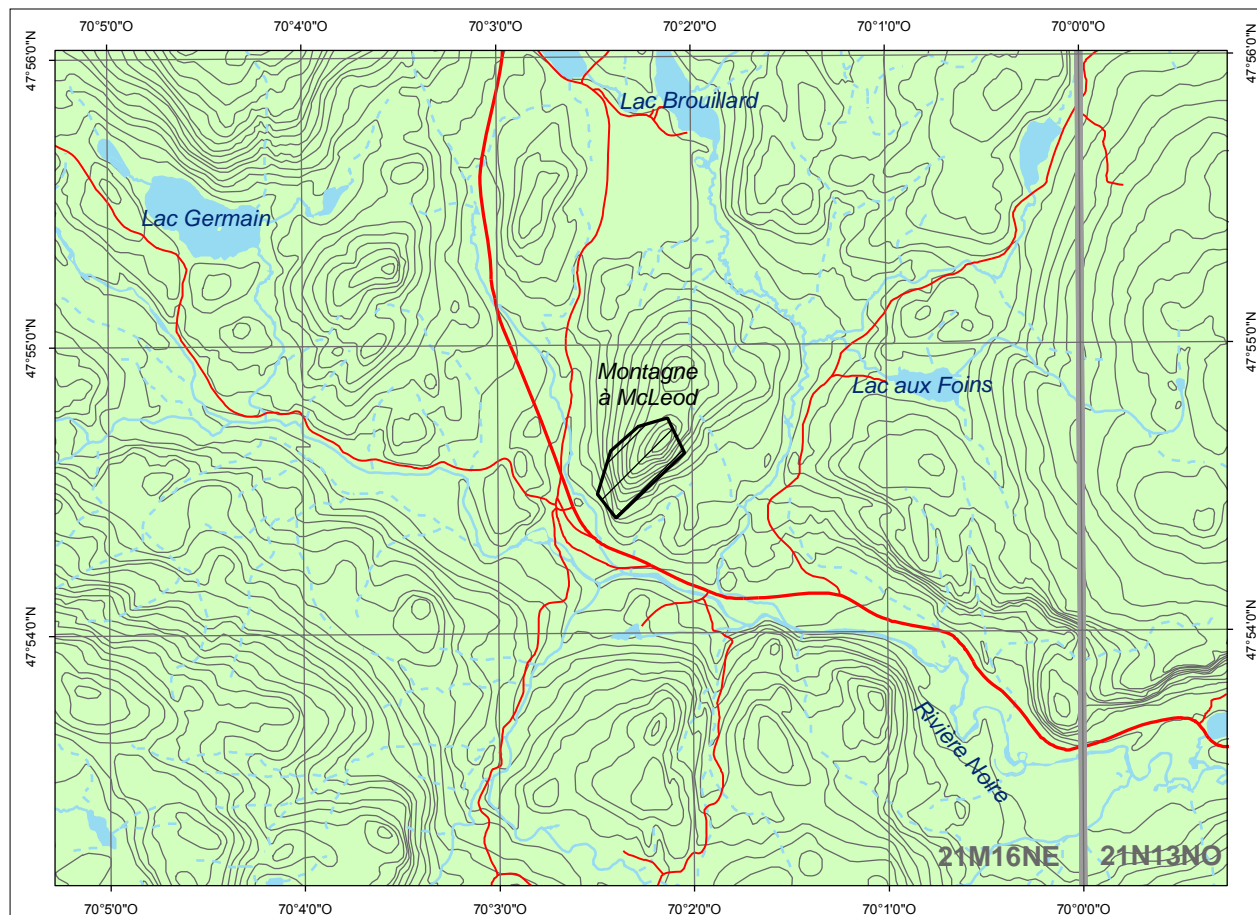
Dans la strate arbustive, sapins baumiers et érables rouges sont bien régénérés, tandis que *Diervilla*

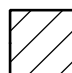


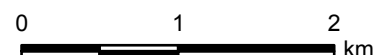
▲ Forêt rare de la Montagne-à-McLeod

*Ionicera domine* parmi les espèces non arborescentes. La strate herbacée est très clairsemée : *Eurybia macrophylla*, *Aralia nudicaulis*

et *Maianthemum canadense*, notamment, s'y trouvent.



 Forêt rare de la Montagne-à-McLeod  
Cartographie : ministère des Ressources naturelles et de la Faune



#### POUR PLUS DE RENSEIGNEMENTS :

Ministère des Ressources naturelles et de la Faune  
Direction de l'environnement et de la protection des forêts  
880, chemin Sainte-Foy, 6<sup>e</sup> étage  
Québec (Québec) G1S 4X4  
Téléphone : 418 627-8646  
Télécopieur : 418 643-5651  
Courriel : [def@mrrnf.gouv.qc.ca](mailto:def@mrrnf.gouv.qc.ca)  
Site Internet : [www.mrrnf.gouv.qc.ca](http://www.mrrnf.gouv.qc.ca)  
N° publication : DEF-204 F-157

Ministère des Ressources naturelles et de la Faune  
Direction des forêts de la Capitale-Nationale, de Chaudière-Appalaches et de l'Estrie  
1685, boulevard Hamel, bureau 1.14  
Québec (Québec) G1N 3Y7  
Téléphone : 418 643-4680  
Télécopieur : 418 644-8960  
Courriel : [capitale-nationale.forets@mrrnf.gouv.qc.ca](mailto:capitale-nationale.forets@mrrnf.gouv.qc.ca)

Dossier n° 1389

Ce document est accessible dans Internet à l'adresse suivante : [www.mrrnf.gouv.qc.ca/forets/connaissances/connaissances-ecosystemes.jsp](http://www.mrrnf.gouv.qc.ca/forets/connaissances/connaissances-ecosystemes.jsp)