

## Forêt rare du Ruisseau-à-l'Eau-Claire

*Frêne à orme d'Amérique*

### *Écosystème forestier exceptionnel de la région du Bas-Saint-Laurent*

#### EN QUOI CET ÉCOSYSTÈME EST-IL EXCEPTIONNEL ?

La frêne à orme d'Amérique du ruisseau à l'Eau Claire se trouve très loin au nord-est de son aire de répartition géographique habituelle, ce qui la rend exceptionnelle.

L'orme d'Amérique est une espèce généralement confinée plus au sud du Québec, notamment dans les domaines bioclimatiques des érablières à tilleul et à bouleau jaune. On l'y trouve fréquemment en tant qu'espèce compagne dans plusieurs types de peuplements forestiers, dans certains habitats particuliers tels que les milieux humides ou encore sur des sites perturbés, par exemple les vieilles friches.

À partir de la vallée du Saint-Laurent, cette espèce se raréfie à mesure que l'on progresse vers le nord et vers l'est. À l'est de la rivière Chaudière, elle disparaît presque complètement du paysage forestier. La frêne à orme d'Amérique du ruisseau à l'Eau Claire est la troisième frêne de ce type à être découverte dans les forêts publiques du Bas-Saint-Laurent.

Lors de sa progression vers le nord, l'orme s'adapte particulièrement bien à des milieux physiques particuliers qui lui conviennent, soit les milieux riches et humides. Ainsi, dans le domaine bioclimatique de la sapinière à bouleau jaune, on le trouve principalement en compagnie du frêne noir sur des dépôts fluviatiles composés d'alluvions, en bordure des rivières. Ces milieux humides particuliers sont cependant eux-mêmes peu fréquents. Ils sont souvent limités à une mince bande riveraine de quelques dizaines de mètres de largeur le long d'un cours d'eau. Ce sont des milieux humides fragiles qui sont souvent menacés par le développement urbain ou agricole. Ces habitats, lieux de production d'une abondante biomasse et d'une importante diversité végétale, ont une grande importance écologique et constituent des sites pour la régulation des crues ainsi que des réserves importantes d'eau pour plusieurs écosystèmes.

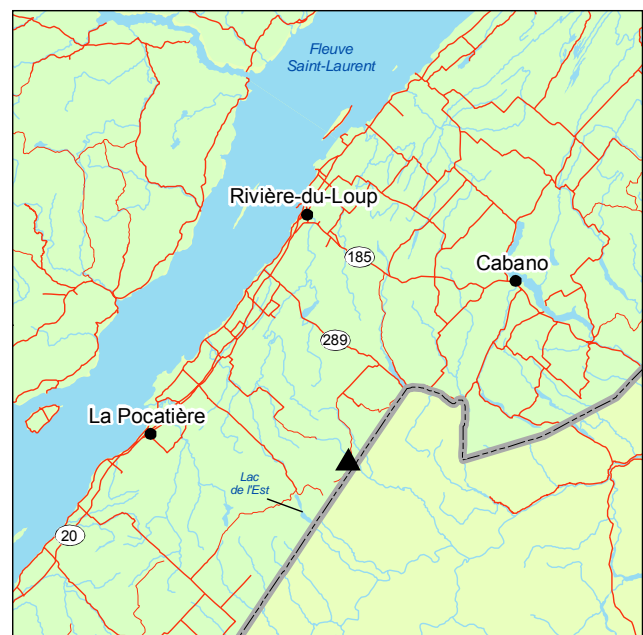
La maladie hollandaise de l'orme qui sévit au Québec depuis 1930 a aussi largement contribué à raréfier cette espèce dans la province. Dans la forêt

du Ruisseau-à-l'Eau-Claire, les ormes sont vivants et sains, ce qui rend leur conservation encore plus prioritaire.

#### PORTRAIT SOMMAIRE DE LA FORÊT RARE DU RUISSEAU-À-L'EAU-CLAIRE

Cette forêt fait partie du sous-domaine bioclimatique de la sapinière à bouleau jaune de l'Est. Elle s'étend sur 13 ha à 60 km au sud de Rivière-du-Loup. Elle croît en terrain plat sur le dépôt fluviatile provenant du ruisseau qui la borde.

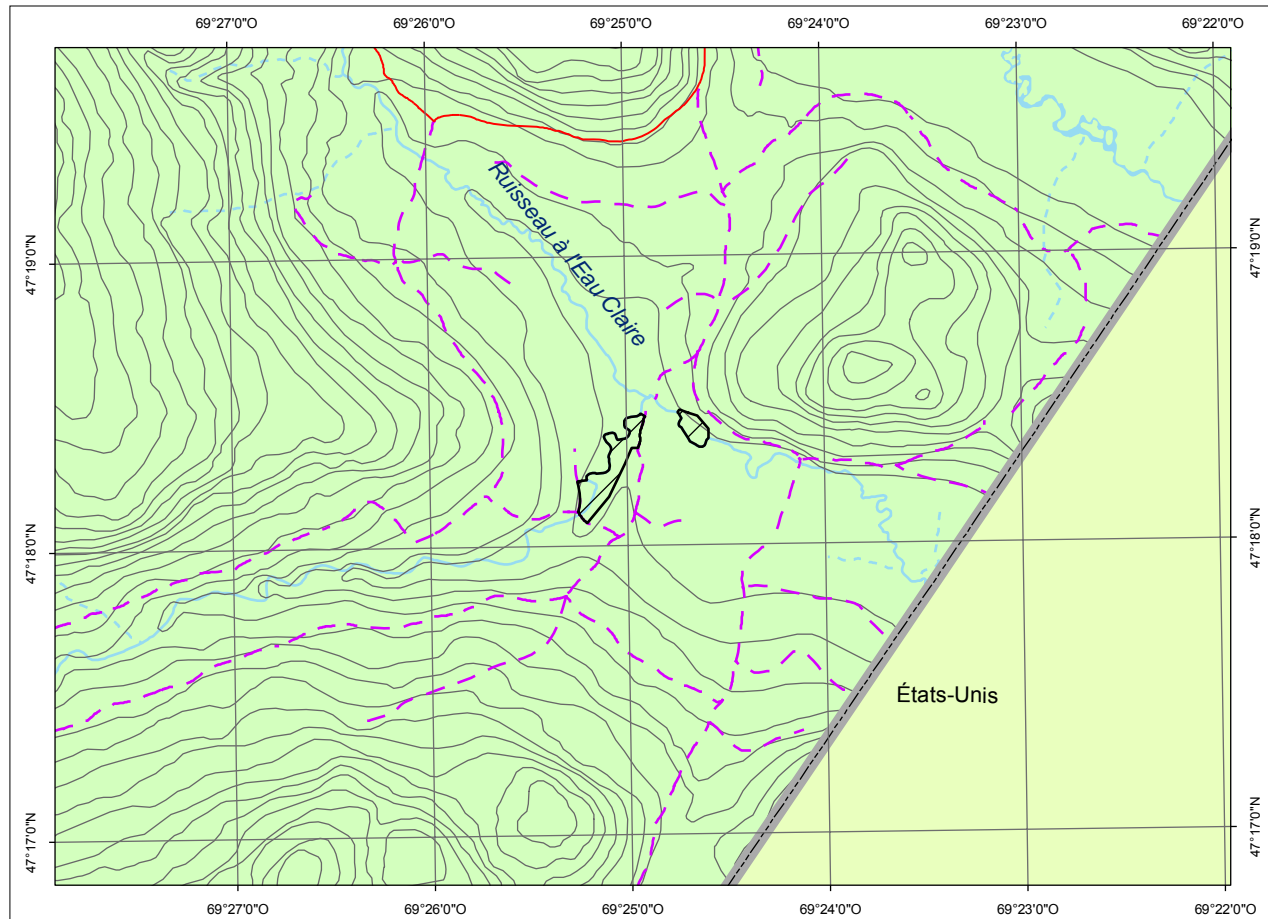
La frêne à orme d'Amérique du ruisseau à l'Eau Claire présente une structure inéquienne. Son couvert est en général assez ouvert et plutôt hétérogène, autant dans sa structure que dans sa composition : on y trouve le bouleau à papier, le peuplier baumier, le thuya occidental, le sapin baumier et le bouleau jaune. La présence du frêne noir et de l'orme d'Amérique dans le peuplement est constante, mais varie en densité. La présence de l'orme dans toutes les strates ligneuses témoigne de la bonne santé des individus du peuplement.




▲ Forêt rare du Ruisseau-à-l'Eau-Claire

Dans la strate arbustive, on trouve quelques espèces, dont *Acer spicatum*, *Corylus cornuta* et *Viburnum edule*. La strate herbacée comprend,

entre autres, *Rubus pubescens*, *Dryopteris* sp. et *Matteucia struthiopteris*.



 Forêt rare du Ruisseau-à-l'Eau-Claire  
Cartographie : ministère des Ressources naturelles et de la Faune

0 1 2  
km

#### POUR PLUS DE RENSEIGNEMENTS :

Ministère des Ressources naturelles et de la Faune  
Direction de l'environnement et de la protection des forêts  
880, chemin Sainte-Foy, 6<sup>e</sup> étage  
Québec (Québec) G1S 4X4  
Téléphone : 418 627-8646  
Télécopieur : 418 643-5651  
Courriel : def@mrrnf.gouv.qc.ca  
Site Internet : www.mrrnf.gouv.qc.ca  
N<sup>o</sup> publication : DEF-204 F-154

Ministère des Ressources naturelles et de la Faune  
Direction des forêts du Bas-Saint-Laurent  
92, 2<sup>e</sup> Rue Ouest, bureau 207-9  
Rimouski (Québec) G5L 8B3  
Téléphone : 418 727-3710  
Télécopieur : 418 727-3735  
Courriel : bas-saint-laurent.forets@mrrnf.gouv.qc.ca

Dossier n<sup>o</sup> 1383

Ce document est accessible dans Internet à l'adresse suivante : [www.mrrnf.gouv.qc.ca/forets/connaissances/connaissances-ecosystemes.jsp](http://www.mrrnf.gouv.qc.ca/forets/connaissances/connaissances-ecosystemes.jsp)