

Forêt rare du Ruisseau-des-Monts

Érablière à bouleau jaune

Écosystème forestier exceptionnel de la région du Saguenay–Lac-Saint-Jean

EN QUOI CET ÉCOSYSTÈME EST-IL EXCEPTIONNEL ?

La forêt rare du Ruisseau-des-Monts fait partie d'un très petit groupe d'érablières observées à ce jour dans la forêt boréale québécoise. Ce groupe d'écosystèmes est exceptionnel, car, au Québec, les érablières occupent généralement les portions sud du territoire et elles sont associées à la zone de forêt feuillue. À des latitudes plus nordiques où dominent les sapinières, les érablières deviennent très rares.

Les érablières au sein de la forêt boréale seraient un vestige d'une grande migration nordique des espèces végétales qui s'est produite après la dernière période glaciaire. Favorisées par un climat plus doux il y a quelques milliers d'années, la plupart des essences forestières méridionales ont par la suite régressé vers le sud avec le refroidissement des derniers millénaires. Les érablières se sont alors confinées dans les niches écologiques qui leur sont le plus favorables, soit des versants bien exposés offrant des conditions microclimatiques particulières.

De plus, les érables à sucre qui composent la forêt du ruisseau des Monts portent en eux un bagage génétique qui est probablement unique et spécifique à cette population isolée. Dans un contexte de réchauffement climatique, la protection des peuplements d'érables à sucre isolés revêt donc une importance particulière. Ils forment en quelque sorte des postes avancés qui serviront de centres de dispersion de l'espèce et, par conséquent, de ses gènes, contribuant ainsi à la diversité biologique du milieu forestier en transformation.

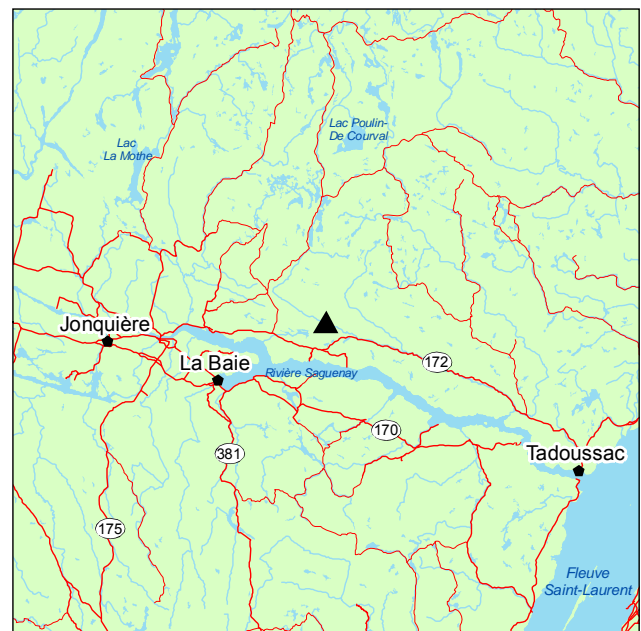
PORTRAIT SOMMAIRE DE LA FORÊT RARE DU RUISSEAU-DES-MONTS

La forêt rare du Ruisseau-des-Monts est située à une trentaine de kilomètres au nord-est de Saguenay, dans le sous-domaine bioclimatique de la sapinière à bouleau jaune de l'Est. Reliant le lac Saint-Jean au fleuve Saint-Laurent, ce territoire présente un relief particulièrement accidenté et est formé de monts aux versants escarpés et aux sommets élevés. L'amplitude altitudinale moyenne est forte, atteignant près de 200 m.

D'une superficie de 14 ha, la forêt rare du Ruisseau-des-Monts occupe un bas de pente du versant nord de la rivière Sainte-Marguerite, dont le sommet s'élève à 400 m. Elle croît sur un dépôt de till moyennement épais au drainage modéré, exposé au sud sur une portion du versant où la pente devient moins prononcée.

L'érablière possède un couvert relativement fermé et présente une structure inéquienne (arbres de tous âges). Les plus vieux arbres ont 125 ans. Les modestes dimensions des arbres reflètent les conditions de croissance difficiles qu'impose la situation nordique du peuplement. Le diamètre des arbres dominants ne dépasse guère les 40 cm.

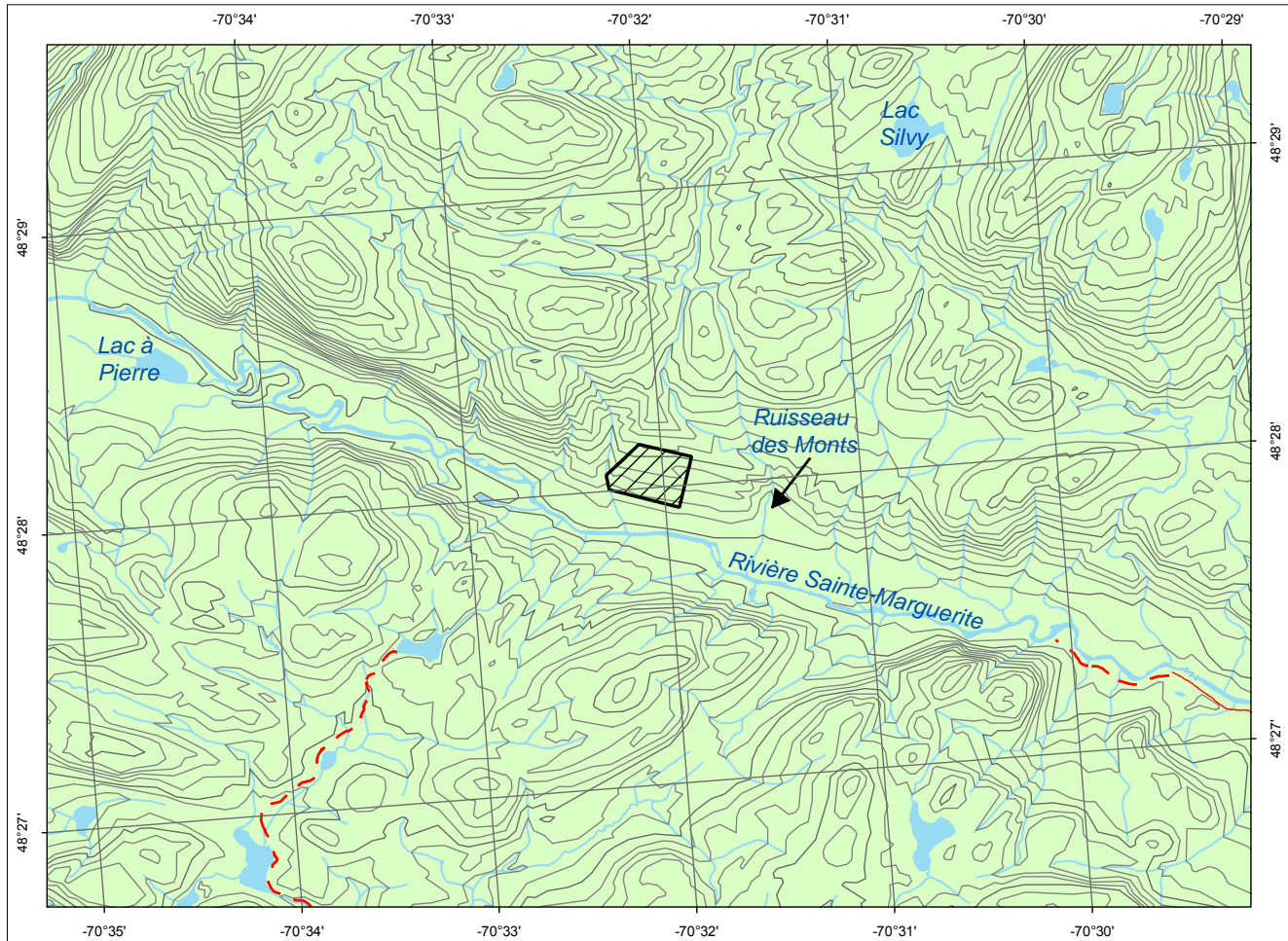
La présence de l'érable à sucre est observée dans toutes les strates du peuplement, des arbres les plus grands jusqu'aux semis, ce qui lui confère un caractère pérenne. La strate arbustive est assez bien garnie et comprend *Acer spicatum*, *Diervilla lonicera* et *Corylus cornuta*.



▲ Forêt rare du Ruisseau-des-Monts

La strate herbacée est composée de plusieurs espèces, en faible densité, soit *Dryopteris spinulosa* var. sp., *Cornus canadensis*, *Huperzia*

lucidula, *Lycopodium obscurum*, *Clintonia borealis* et *Oxalis acetosella* subsp. *montana*.



 Forêt rare du Ruisseau-des-Monts
Cartographie : ministère des Ressources naturelles et de la Faune

1 0 1 km

POUR PLUS DE RENSEIGNEMENTS :

Ministère des Ressources naturelles et de la Faune
Direction de l'environnement et de la protection des forêts
880, chemin Sainte-Foy, 6^e étage
Québec (Québec) G1S 4X4
Téléphone : 418 627-8646
Télécopieur : 418 643-2368
Courriel : depf@mrnf.gouv.qc.ca
Site Internet : www.mrnf.gouv.qc.ca
N^o publication : DEF-204 F-209

Ministère des Ressources naturelles et de la Faune
Direction générale du Saguenay-Lac-Saint-Jean
3950, boulevard Harvey, 3^e étage
Jonquière (Québec) G7X 8L6
Téléphone : 418 695-8125
Télécopieur : 418 695-8133
Courriel : saguenay-lac-saint-jean@mrnf.gouv.qc.ca

Dossier n^o 1410

Ce document est accessible dans Internet à l'adresse suivante : www.mrnf.gouv.qc.ca/forets/connaissances/connaissances-ecosystemes.jsp