

Aires infestées par la livrée des forêts, au Québec, en 2010

Produit le 24 septembre 2010

Remerciements

Nous tenons à souligner la participation de madame Danièle Pouliot tech. fa. et de monsieur Louis Deschamps t.a.a.g. sp., sans laquelle, l'ensemble des données des relevés aériens ne seraient accessibles, en format numérique.

Réalisation

Ministère des Ressources naturelles et de la Faune
Direction de l'environnement et de la protection des forêts
880, chemin Sainte-Foy, 6ième étage
Québec (Québec)
G1S 4X4
Téléphone : (418) 627-8646
Télécopieur : (418) 643-2368
Courriel : DEPF@mrfn.gouv.qc.ca

Diffusion

Cette publication est disponible en ligne uniquement à l'adresse :

<http://www.mrfn.gouv.qc.ca/forets/fimaq/insectes/fimaq-insectes-portrait-relevés.jsp>

© Gouvernement du Québec
Ministère des Ressources naturelles et de la Faune
Dépôt légal – Bibliothèque nationale du Québec, 3^e trimestre, 2010

Introduction

Les forêts sont essentielles au bien-être des Québécois. Le gouvernement met donc tout en oeuvre pour les mettre en valeur et les protéger, notamment contre certains effets négatifs causés par les insectes et les maladies.

Relevés aériens

Le relevé aérien des dommages causés par les principaux ravageurs forestiers est effectué annuellement depuis 1967 par la Direction de l'environnement et de la protection des forêts du ministère des Ressources naturelles et de la Faune (MRNF). Il permet d'évaluer l'intensité et l'étendue des dégâts résultant d'épidémies d'insectes, mais se prête aussi à d'autres utilisations comme la délimitation des superficies brûlées par le feu, l'appréciation de l'efficacité des traitements aériens d'insecticides biologiques ou, encore, l'évaluation du dépérissement des érablières.

Un nouvel outil de travail



Depuis 2003, l'inventaire aérien est réalisé à l'aide du nouvel outil de Relevé Aérien à Référence Spatiale (RARS) développé au MRNF pour optimiser la saisie et le traitement de l'information. Cette solution permet de numériser, du haut des

airs et en temps réel, les perturbations naturelles sur un écran tactile relié à un ordinateur et comportant une carte thématique personnalisée qui déroule en fond d'écran selon l'itinéraire de l'avion. Le tracé numérique des observations s'effectue sur la carte, à l'aide d'un stylet. Les données peuvent ensuite être transmises facilement et s'adaptent à tout type de carte géographique pour une diffusion et une analyse rapide des résultats.

Aires infestées par la livrée des forêts pour l'épidémie de 1985 à 2010

Superficies en hectares

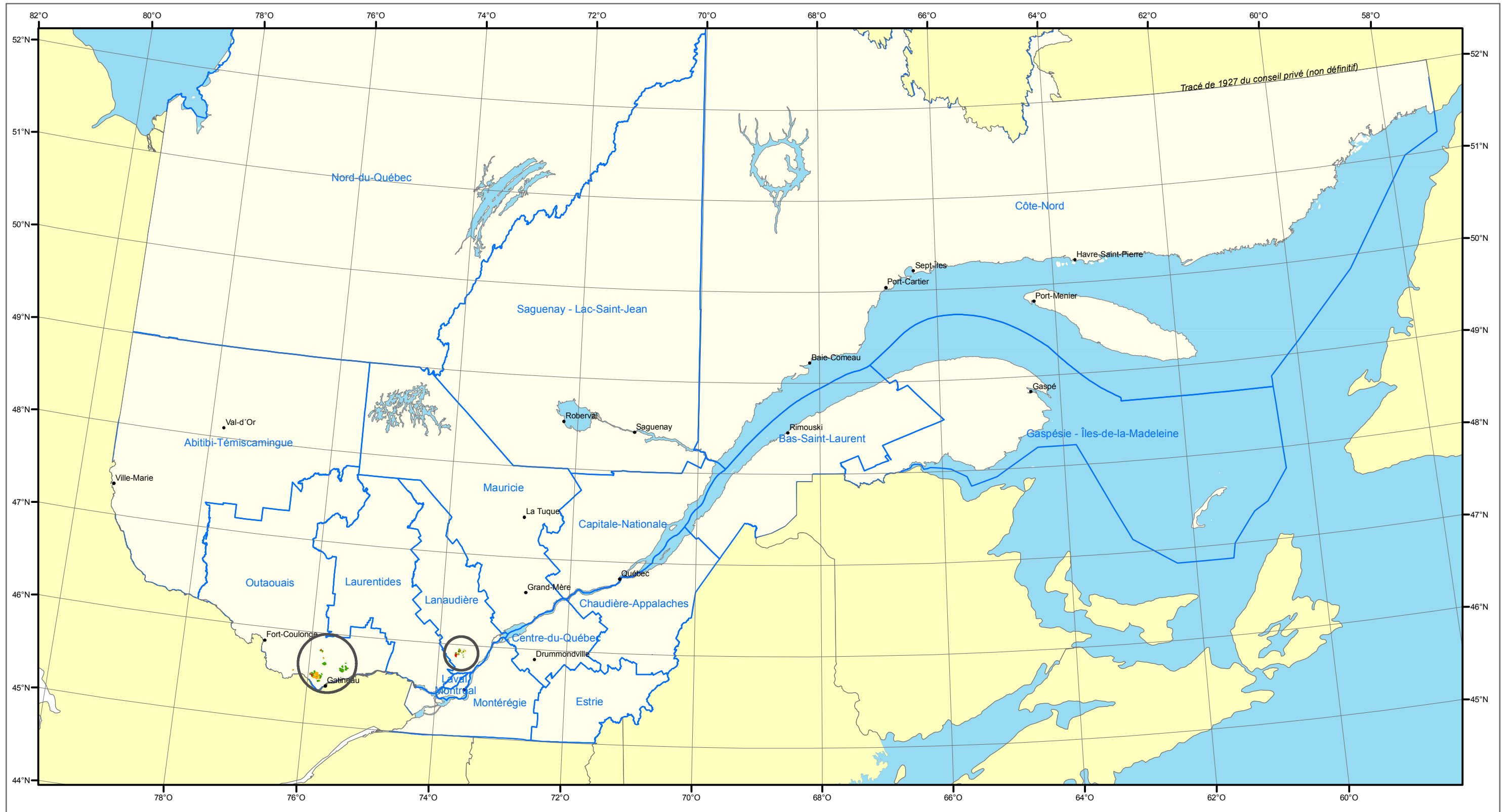
Défoliation annuelle dans les aires infestées:

Légère : 1 à 25 % de feuillage manquant dans la cime.

Modérée : 26 à 65 % de feuillage manquant dans la cime.

Grave : 66 à 100 % de feuillage manquant dans la cime.

Année	Niveaux d'infestation			Total
	Légère	Modérée	Grave	
	1 à 25 %	26 à 65 %	66 à 100 %	
1985	8 281	19 688	162 656	190 625
1986	91 563	88 282	390 938	570 783
1987	346 682	441 688	119 843	908 213
1988	512 045	480 383	101 314	1 093 742
1989	477 514	320 184	51 854	849 552
1990	356 677	65 963	26 127	448 767
1991	2 550	502	19	3 071
1992	2 621	23 524	13 500	39 645
1993	5 368	28 431	11 432	45 231
1994	19 011	3 567	0	22 578
1995	3 677	928	89	4 694
1996	189	509	0	698
1997	0	0	0	0
1998	0	0	0	0
1999	74 702	85 293	9 263	169 258
2000	26 794	49 461	422 634	498 889
2001	255 804	765 103	229 291	1 250 198
2002	82 248	75 762	157 843	315 853
2008	2	0	188	190
2009	558	810	2 732	4 100
2010	4 584	3 218	983	8 785



Livrée des forêts

Défoliation annuelle 2010

Province de Québec

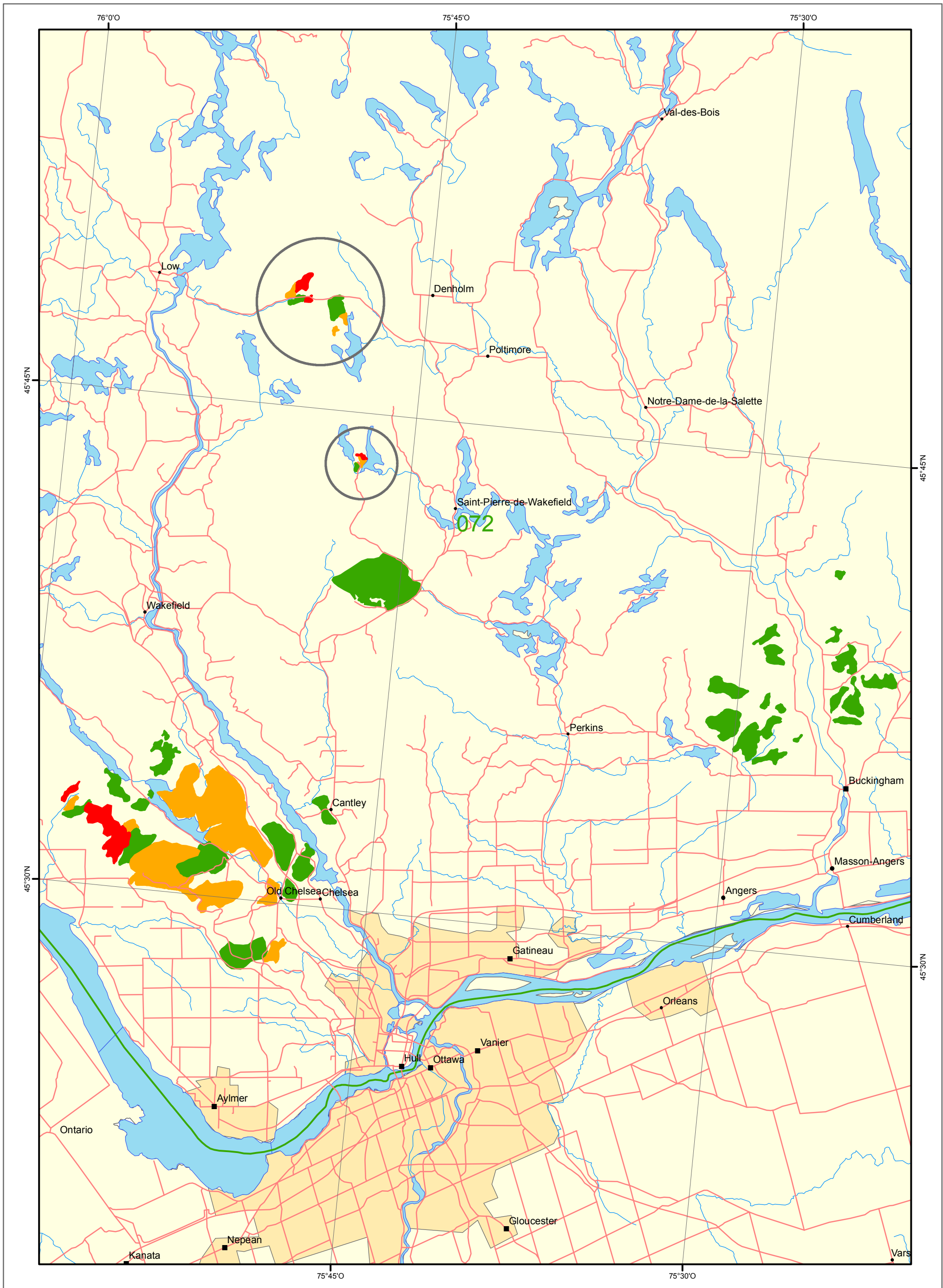
Source : Direction de l'environnement et de la protection des forêts

Projection cartographique : Conique conforme de Lambert
avec deux parallèles d'échelle conservée (46° et 60°)

0 100 200 300 Kilomètres

Défoliation 2010 ■ Légère ■ Modérée ■ Grave

Région Administrative



Livrée des forêts
 Défoliation annuelle 2010
 Région de l'Outaouais
 (secteur du Parc de la Gatineau)

Source : Direction de l'environnement et de la protection des forêts

Projection cartographique : Conique conforme de Lambert
 avec deux parallèles d'échelle conservée (46° et 60°)

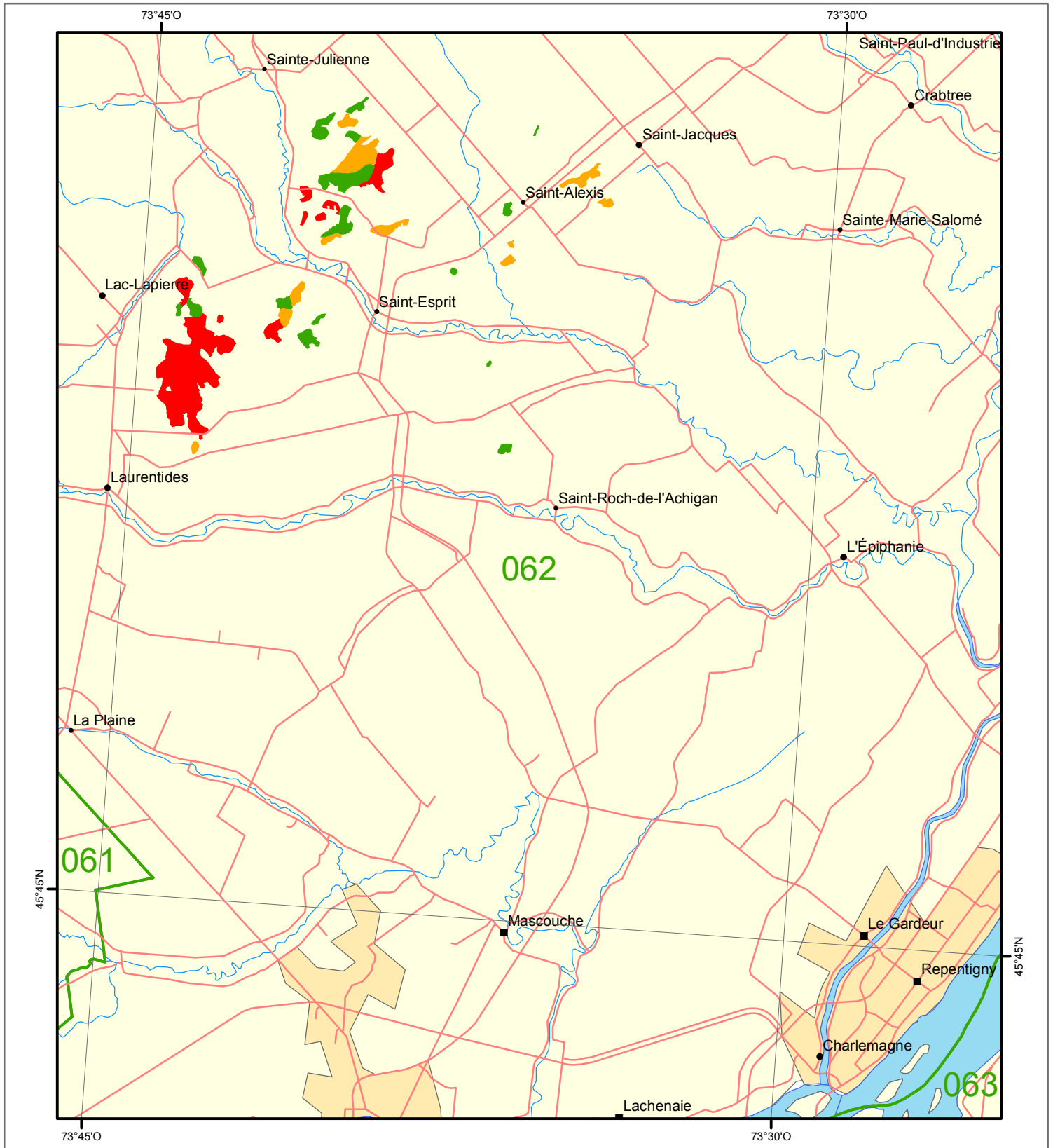
0 5 10 15 Kilomètres

1:200 000

Défoliation 2010

- Légère
- Modérée
- Grave

Unité de gestion



Livrée des forêts
Défoliation annuelle 2010
Région de Lanaudière

Source : Direction de l'environnement et de la protection des forêts

Projection cartographique : Conique conforme de Lambert
 avec deux parallèles d'échelle conservée (46° et 60°)



1:150 000

Défoliation 2010

- Légère
- Modérée
- Grave

- Unité de gestion

Ressources naturelles
et Faune

Québec

