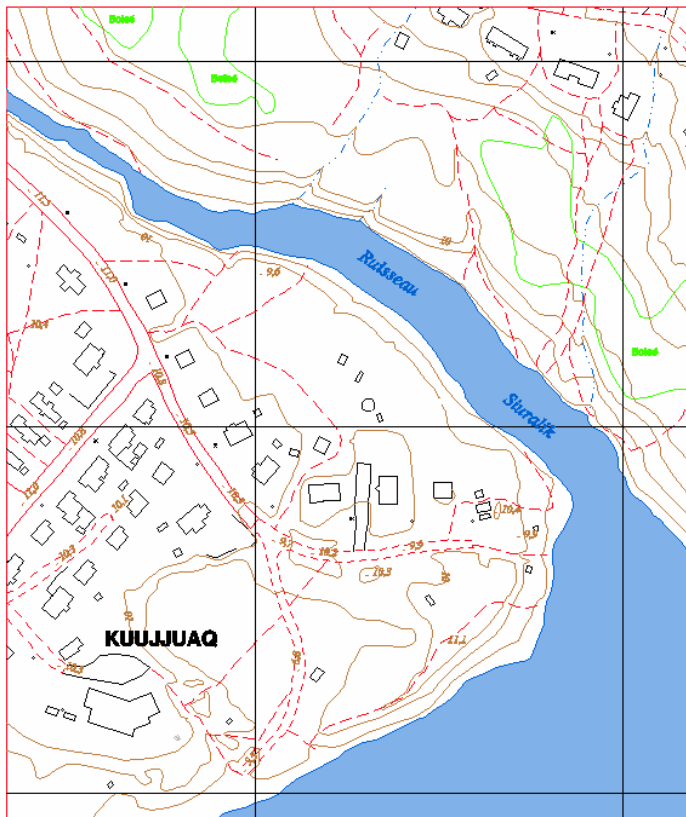


Les villages nordiques du Québec à l'échelle de 1/2 000



Tracé en couleurs d'un extrait de la carte 24K01-020-0905

Cette cartographie numérique à l'échelle de 1/2 000, produite par la Direction de la cartographie topographique du ministère des Ressources naturelles et de la Faune (MRNF) est destinée à tous ceux qui doivent intervenir sur le territoire et leur fournit un outil de référence géographique. La carte est réalisée par procédé photogrammétrique.

En planimétrie, sa précision est de l'ordre de ± 40 centimètres. En hypsométrie, elle est de ± 50 centimètres pour les points cotés et de ± 1 mètre pour les courbes de niveau. Cette précision peut varier localement. Les données géométriques ont une structure vectorielle. Le processus d'édition permet l'impression et la diffusion de tracés en couleurs.

Les travaux de production de la carte sont octroyés à l'entreprise privée. Le contrôle de la qualité est effectué en régie.

Découpage

Le découpage est fait par feuille (fichier) à l'échelle de 1/2 000, selon le Système québécois de référence cartographique (SQRC), compatible avec le Système national de référence cartographique (SNRC). La superficie moyenne par feuille du Québec septentrional est de 2 km².

Mise à jour

Il s'agit d'une première version produite depuis 2002. La fréquence et le processus de mise à jour seront établis en fonction du besoin.

Contenu

Planimétrie : hydrographie (plan d'eau, cours d'eau, etc.); voies de communication et infrastructures routières et aéroportuaires (route, pont, aéroport, piste d'atterrissage, etc.); bâtiments et constructions diverses (bâtiment, quai, réservoir de surface, poteau, unité d'éclairage, etc.); végétation (boisé, arbre isolé); géomorphologie (abrupt, décrochement, etc.); toponymie et annotations.

Hypsométrie : courbes de niveau à équidistance de 2 mètres; points cotés.

Couverture

Environ 220 feuilles (fichiers) lorsque la couverture sera complétée (23 villages inuits, cris et naskapis).

Source des données

Planimétrie et hypsométrie : photographie aérienne verticale (à l'échelle de 1/10 000)
Nomenclature géographique : Commission de toponymie du Québec

Caractéristiques techniques

Surface de référence géodésique : Ellipsoïde GRS 80
Système de référence géodésique : NAD 83
Projection cartographique : Mercator transverse modifiée (MTM), fuseaux de 3°,
Système de coordonnées planes du Québec (SCOPQ);
Origine des altitudes : CGVD 28 (Niveau moyen des mers)
Plate-forme utilisée (format) : MicroStation (DGN)

Normes

Normes pour la production des cartes topographiques à l'échelle de 1/1 000, version 1.0

Québec, Direction de la cartographie topographique, ministère des Ressources naturelles et de la Faune (MRNF), avril 1993.

Interventions futures prévues

Disponibilité de formats supportés par d'autres plates-formes.
Une mise à jour éventuelle devra faire l'objet d'une entente avec les partenaires et utilisateurs concernés.

Produits standards disponibles

Fichier 3D
Tracé en couleurs avec légende et caractéristiques techniques
Orthophotographie numérique à l'échelle de 1/10 000
Modèle numérique d'altitude (MNA) par village

Produits sur mesure disponibles

Extraction de détails ou classes d'objets géographiques.

Diffusion

Version numérique : **Géoboutique Québec**
Ministère des Ressources naturelles et de la Faune
5700, 4^e Avenue Ouest, bureau E 311
Québec (Québec) G1H 6R1
Téléphone : (418) 627-6356
Sans frais : 1 877 803-0613
Télécopieur : (418) 646-6706
Courriel : geoboutique@mrnf.gouv.qc.ca
Site Internet : <http://geoboutique.mrnf.gouv.qc.ca/>

Version papier : Concessionnaires identifiés dans le site Internet de Géoboutique Québec :
http://geoboutique.mrnf.gouv.qc.ca/edel/pages/menu/cartes_papier.faces

Pour des renseignements additionnels

Direction de la cartographie topographique

5700, 4^e Avenue Ouest, bureau E 304
Québec (Québec) G1H 6R1
Téléphone : 418 627-6283
Télécopieur : 418 646-9424
Courriel : information.geographique@mrnf.gouv.qc.ca