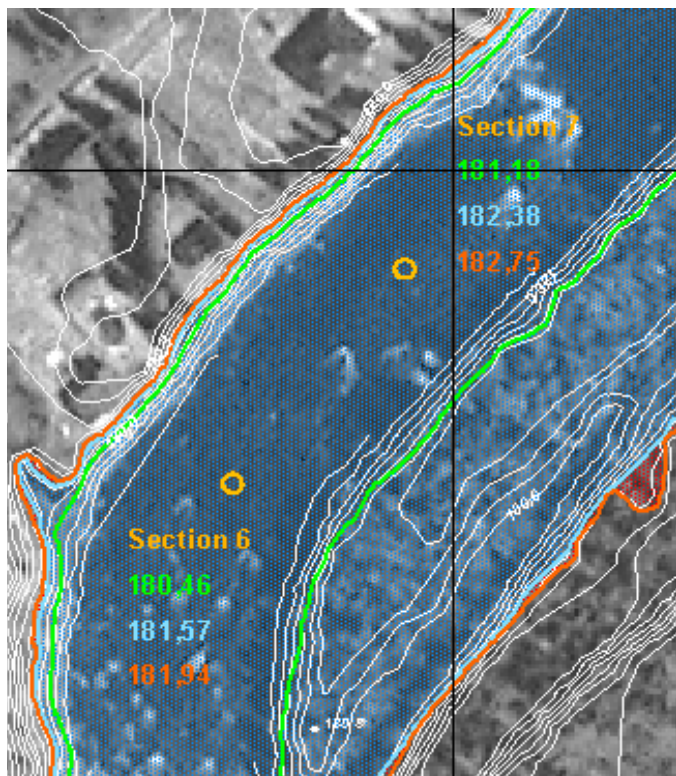


La cartographie du « Programme de détermination des cotes de crues de récurrences (PDCC) »



Extrait de la carte 21L14-020-1812-S de la rivière Montmorency

La cartographie du PDCC est réalisée conjointement par le Centre d'expertise hydrique du Québec (CEHQ) du ministère du Développement durable, de l'Environnement et des Parcs (MDDEP) et la Direction de la cartographie topographique du ministère des Ressources naturelles et de la Faune (MRNF).

Le PDCC vise à soutenir les municipalités régionales de comté (MRC) dans leurs tâches propres à la détermination des zones inondables. Il porte sur quelque 160 tronçons de rivières non couverts dans le cadre de l'ancien programme de cartographie des risques d'inondation qui s'est terminé en 1996. La cartographie du PDCC est produite à titre indicatif seulement et n'a aucune portée légale. Elle illustre des cotes de récurrences officielles contenues dans le rapport technique (profil en long) produit par le CEHQ.

Les courbes hypsométriques apparaissant sur ces cartes proviennent d'un modèle numérique d'altitude (MNA) mesuré par levés laser aéroportés. Les cotes de récurrences résultent des études hydrologiques du CEHQ et les fonds orthophotographiques sont ceux de la collection à l'échelle de 1/40 000.

Découpage

Chaque carte à l'échelle de 1/2 000 présente un découpage spécifique optimisé pour couvrir le tronçon de la rivière visée. Il s'inspire du Système québécois de référence cartographique (SQRC).

Mise à jour

Lors de l'actualisation des cotes de crues de récurrences d'une rivière par le CEHQ.

Contenu

Planimétrie : limite de la plaine inondable (2, 20, 100 ans), zone de grand courant (0-20 ans), zone de faible courant (20-100 ans), section ou site de niveau d'eau et cotes de crues de récurrences (2-20-100 ans)

Hypsométrie : courbes de niveau à équidistance de 1 m; points cotés

Imagerie : orthophotographies à l'échelle de 1/40 000

Couverture

Environ 370 cartes couvrant 160 tronçons de rivières auront été dressées à l'échéance du programme.

Source des données

Relevés topographiques par laser : Centre d'expertise hydrique du Québec

Cotes de crues : Centre d'expertise hydrique du Québec

Orthophotographies : Ministère des Ressources naturelles et de la Faune

Caractéristiques techniques

Surface de référence géodésique :	Ellipsoïde GRS 80
Système de référence géodésique :	NAD 83
Projection cartographique :	Mercator transverse modifiée (MTM), fuseaux de 3° Système de coordonnées planes du Québec (SCOPQ)
Origine des altitudes :	CGVD 28 (Niveau moyen des mers)
Équidistance des courbes de niveau :	0,5 m
Plate-forme utilisée (format) :	ArcView 3.2, ArcInfo, MicroStation (DGN)

Normes

- **La structure physique des couvertures ArcInfo du « PDCC »**, Québec, ministère des Ressources naturelles et de la Faune, avril 2004.
- **La structure géométrique des fichiers MicroStation du « PDCC »**, Québec, ministère des Ressources naturelles et de la Faune, avril 2004.
- **Programme d'identification cartographique — Cadre de référence sur l'habillage**, Québec, ministère des Ressources naturelles et de la Faune, septembre 2004.

Interventions futures prévues

Compléter la couverture.

Produits offerts

Tracé en couleurs de la carte sur fond orthophotographique avec légende et caractéristiques techniques

Fichier 3D de la planimétrie et de l'hypsométrie en formats MicroStation (DGN) ou ArcInfo

Fichier des orthophotographies numériques à l'échelle de 1/40 000 en format GEOTIFF

Diffusion

Version numérique : **Géoboutique Québec**
Ministère des Ressources naturelles et de la Faune
5700, 4^e Avenue Ouest, bureau E 311
Québec (Québec) G1H 6R1
Téléphone : 418 627-6356
Sans frais : 1 877 803-0613
Télécopieur : 418 646-6706
Courriel : geoboutique@mrfn.gouv.qc.ca
Site Internet : <http://geoboutique.mrfn.gouv.qc.ca/>

Version papier : Noms des concessionnaires listés dans le site Internet de Géoboutique Québec :
http://geoboutique.mrfn.gouv.qc.ca/edel/pages/menu/cartes_papier.faces

Pour renseignements additionnels

Direction de la cartographie topographique

5700, 4^e Avenue Ouest, bureau E 304

Québec (Québec) G1H 6R1

Téléphone : 418 627-6283

Télécopieur : 418 646-9424

Courriel : information.geographique@mrfn.gouv.qc.ca