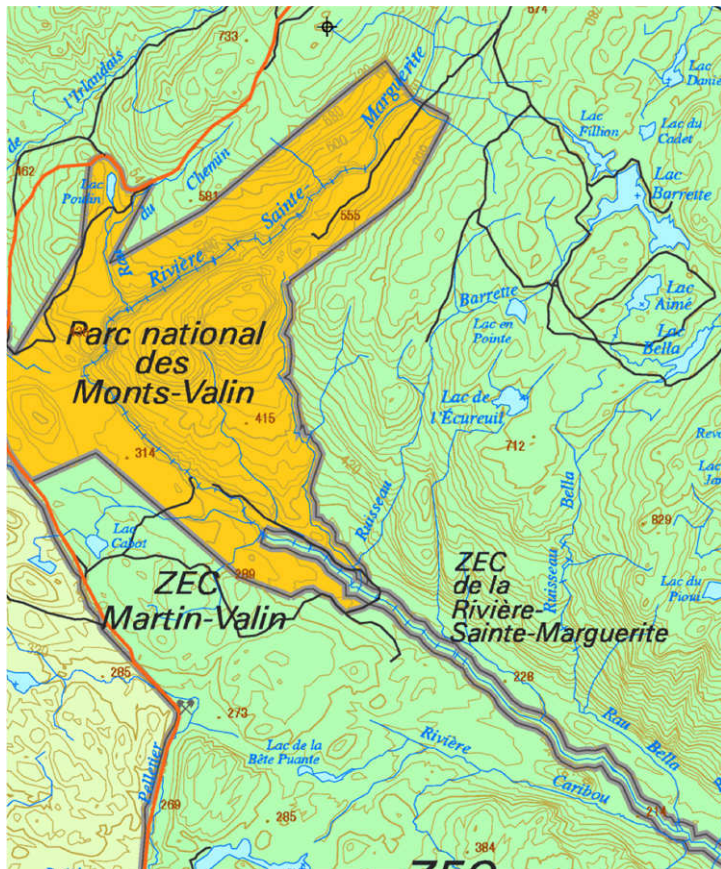


# Les territoires récréatifs du Québec à l'échelle de 1/100 000 (TRQ)



Extrait d'une carte matricielle à l'échelle de 1/100 000

La base de données sur les territoires récréatifs du Québec à l'échelle de 1/100 000 est produite par la Direction de la cartographie générale et administrative du ministère des Ressources naturelles et de la Faune dans le cadre d'une entente de partenariat ministériel. Les données ont été compilées à partir des plans et descriptions techniques et ajustées au contenu de la base de données pour l'aménagement du territoire à l'échelle de 1/100 000 (BDAT 100k). Cette synthèse cartographique illustre quelque 17 types de territoires. Elle s'adresse aux citoyens ou aux organismes qui veulent mieux connaître le territoire québécois dans sa vocation récréative ou éducative.

Cette synthèse ne prétend nullement remplacer les descriptions et plans de base officiels qui sont les seuls à avoir force de loi.

## Découpage

Base de données provinciale.

## Mise à jour

Les limites des territoires récréatifs du Québec sont mises à jour une fois l'an en juin.

## Contenu

Territoires récréatifs dont l'accès est libre ou contrôlé :

aire faunique communautaire (AFC); entente particulière avec les autochtones; forêt d'enseignement et de recherche; parc marin; parc régional; petit lac aménagé (PLA); pourvoirie à droits exclusifs; réserve faunique; station forestière; zone d'exploitation contrôlée (Zec).

Territoires récréatifs dont l'accès est limité :

parc national du Canada; parc national du Québec; refuge faunique; refuge d'oiseaux migrateurs (ROM); réserve nationale de faune.

Territoire dont l'accès est interdit :

réserve écologique.

## Couverture

L'ensemble du territoire québécois.

## Source des données

Cette synthèse cartographique est réalisée par la Direction de la cartographie générale et administrative à partir d'informations qui proviennent des organismes suivants :

- ministère du Développement durable, de l'Environnement et des Parcs;
- ministère des Ressources naturelles et de la Faune;
- Parcs Canada et Environnement Canada.

## Caractéristiques techniques

Surface de référence géodésique :	Ellipsoïde GRS 80.
Système de référence géodésique :	NAD 83.
Projection cartographique :	Système de coordonnées géographiques ( $\lambda$ , $\phi$ ).
Plate-formes supportées :	Principaux logiciels géomatiques à partir de la structure de données ArcInfo.

## Normes

- Les territoires récréatifs du Québec (TRQ 100k). Structure physique des données, Québec, Direction de la cartographie générale et administrative, ministère des Ressources naturelles et de la Faune, septembre 2010.

## Interventions futures prévues

Mise à jour annuelle (15 juin).

## Produits standard disponibles

Base de données géographiques :	ArcInfo (format natif).
Format d'exportation disponible sur demande :	ArcInfo (format .E00).
Carte imprimée :	Série cartographique des TRQ à l'échelle de 1/100 000 (impression à jet d'encre).
Carte matricielle :	Série cartographique des TRQ à l'échelle de 1/100 000 (format GeoTiff).

## Produits sur mesure disponibles

Extraction pour une zone précise ou pour un territoire particulier.  
Intégration cartographique et reproduction sur imprimante à jet d'encre.

## Diffusion

Version numérique : **Géoboutique Québec**  
Ministère des Ressources naturelles et de la Faune  
5700, 4<sup>e</sup> Avenue Ouest, bureau E 311  
Québec (Québec) G1H 6R1  
Téléphone : 418 627-6356  
Sans frais : 1 877 803-0613  
Télécopieur : 418 646-6706  
Courriel : [geoboutique@mrnf.gouv.qc.ca](mailto:geoboutique@mrnf.gouv.qc.ca)  
Site Internet : <http://geoboutique.mrnf.gouv.qc.ca>

Version papier : Concessionnaires identifiés dans le site Internet de Géoboutique Québec :  
[http://geoboutique.mrnf.gouv.qc.ca/edel/pages/menu/cartes\\_papier\\_faces](http://geoboutique.mrnf.gouv.qc.ca/edel/pages/menu/cartes_papier_faces)

## Pour des renseignements additionnels

### Direction de la cartographie générale et administrative

Ministère des Ressources naturelles et de la Faune  
5700, 4<sup>e</sup> Avenue Ouest, bureau A 313.9  
Québec (Québec) G1H 6R1  
Téléphone : 418 627-6284  
Télécopieur : 418 646-9424  
Courriel : [information.geographique@mrnf.gouv.qc.ca](mailto:information.geographique@mrnf.gouv.qc.ca)