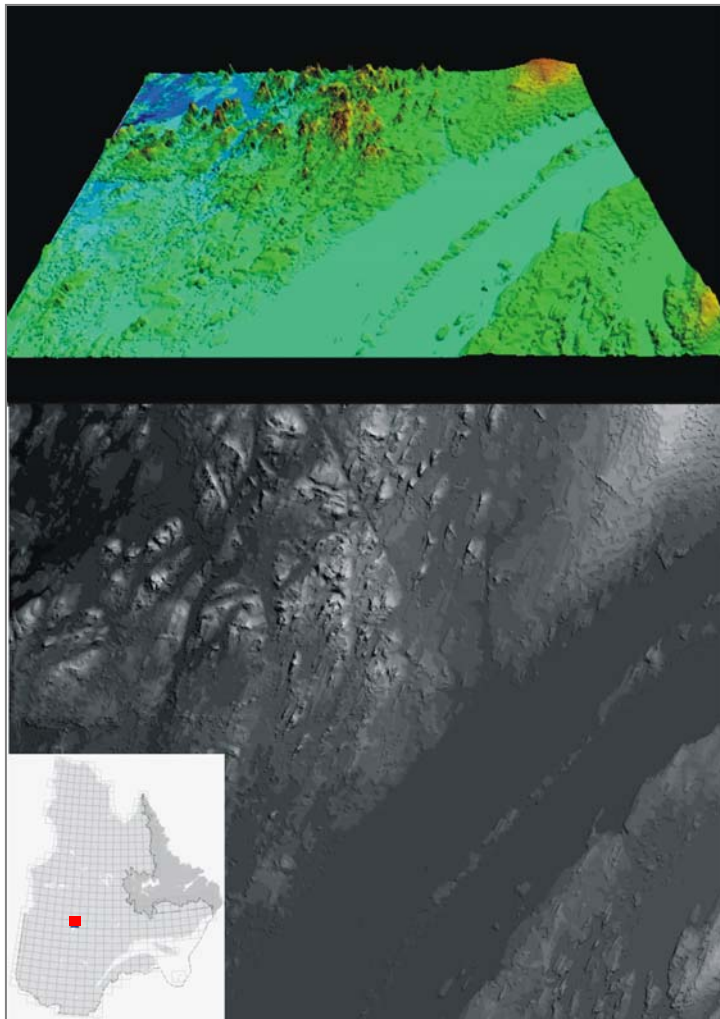


Le modèle numérique d'altitude (MNA) à l'échelle de 1/100 000



Feuille 32P-so, lac Mistassini

Le modèle numérique d'altitude (MNA) offre une représentation numérique du relief d'un territoire générée à partir de données altimétriques (altitude) et planimétriques (rectangulaires ou géographiques). Produite par la Direction de la cartographie générale et administrative du ministère des Ressources naturelles et de la Faune (MRNF), il s'adresse aux intervenants des domaines public et privé impliqués dans la gestion du territoire. Ce modèle, lorsque intégré à un système d'information géographique, permet la mise en place de multiples fonctions d'analyse spatiale (risques naturels, analyse du paysage, implantation d'infrastructures, etc.).

Pour le territoire situé au-delà de la couverture de la Base de données topographiques à l'échelle de 1/20 000 (BDTQ 20k), et ce, jusqu'à la limite du 53^e parallèle, le MNA est généré à partir de couples d'images stéréoscopiques panchromatiques des satellites SPOT dont la résolution est de 10 m. Plus au sud, lorsque la donnée de la BDTQ 20k est disponible, le MNA est plutôt généré à l'aide d'un traitement des données hypsométriques provenant de cette dernière.

La précision obtenue varie généralement de 10 à 20 m, selon la méthode de production. Le MNA standard fournit des valeurs d'altitude qui reposent sur un quadrillage de 0,324 seconde d'arc en coordonnées géographiques, ce qui correspond à une résolution d'environ 10 m sur le terrain.

Découpage

Par feuille (fichier), à l'échelle de 1/100 000, selon le Système québécois de référence cartographique (SQRC). Une feuille à l'échelle de 1/100 000 couvre en moyenne 3 700 km².

Mise à jour

s.o.

Contenu

Valeurs réelles numériques qui représentent des altitudes régulièrement espacées et ordonnées. Chaque altitude est associée à une position géographique.

Couverture

98 feuilles (fichiers) qui s'étendent jusqu'au 53^e parallèle de latitude Nord.

Source des données

Planimétrie et hypsométrie : Images SPOT panchromatiques et BDTQ 20k

Caractéristiques techniques

Surface de référence géodésique : Ellipsoïde GRS 80
Système de référence géodésique : NAD 83
Projection cartographique : Mercator transverse universelle (MTU)
Origine des altitudes : CGVD 28 (niveau moyen des mers)
Plates-formes supportées (formats) : Format ArcInfo Grid
Résolution : 10 m

Normes

s.o.

Interventions futures prévues

Production effectuée selon la disponibilité des nouvelles feuilles de la BDAT 100k et selon les besoins des utilisateurs.

Produits standard disponibles

Téléchargement de feuilles à l'échelle de 1/100 000 à partir du site FTP du MNRF ou sur DVDrom.

Produits sur mesure disponibles

s.o.

Diffusion

Géoboutique Québec

Ministère des Ressources naturelles et de la Faune
5700, 4^e Avenue Ouest, bureau E 311
Québec (Québec) G1H 6R1

Téléphone : 418 627-6356
Sans frais : 1 877 803-0613

Télécopieur : 418 646-6706

Courriel : geoboutique@mrf.gouv.qc.ca

Site Internet : <http://geoboutique.mrf.gouv.qc.ca/>

Pour des renseignements additionnels

Direction de la cartographie générale et administrative
5700, 4^e Avenue Ouest, bureau E 304
Québec (Québec) G1H 6R1

Téléphone : 418 627-6283

Télécopieur : 418 646-9424

Courriel : information.geographique@mrf.gouv.qc.ca