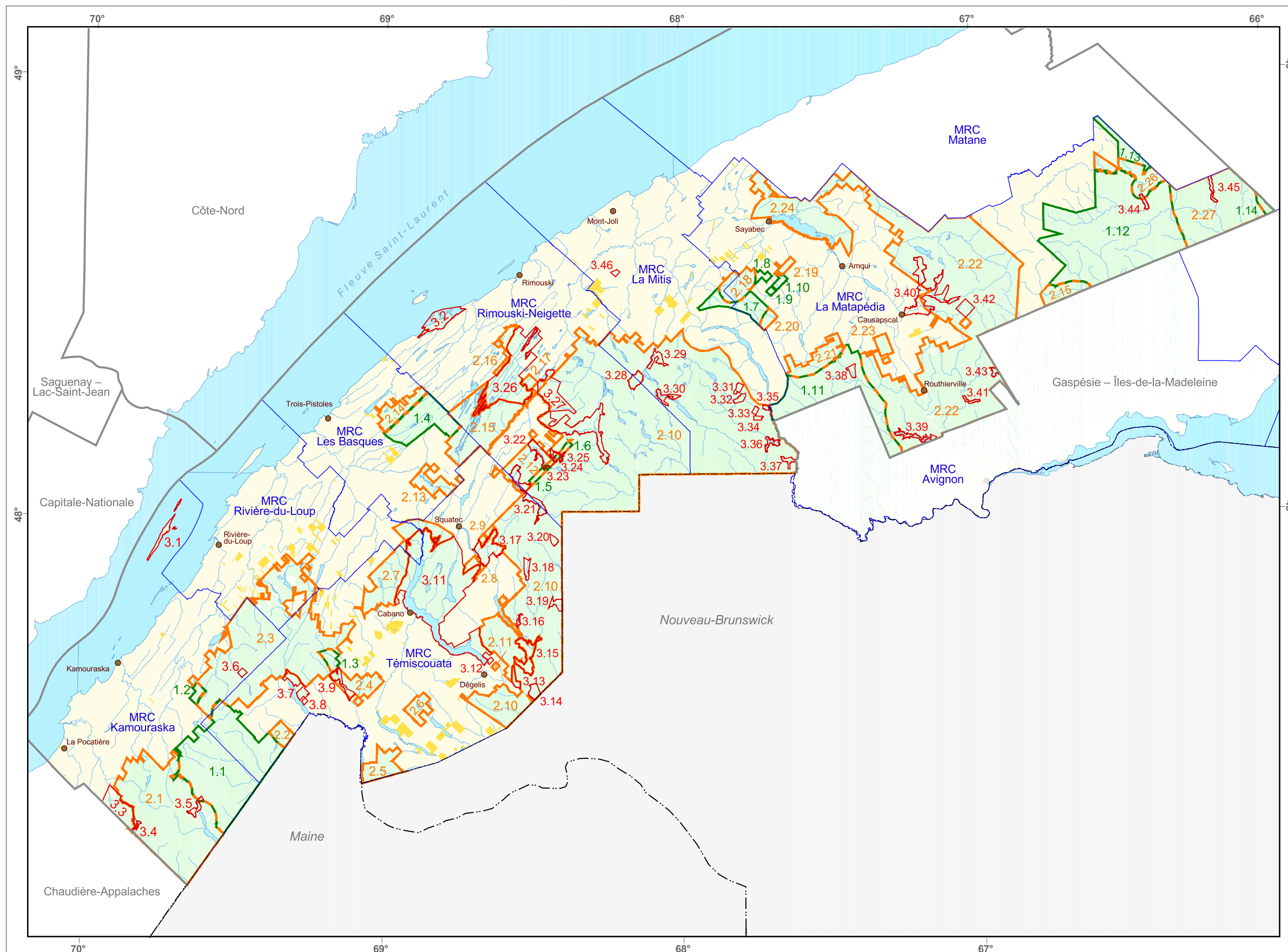


# Carte 3 : Scénario - Zonage

## Plan régional de développement du territoire public - Volet éolien

### Région du Bas-Saint-Laurent



- Zone**
- 1.1 Type 1 Favorable
  - 2.1 Type 2 Complexe
  - 3.1 Type 3 Interdiction
  - Non zoné

- Tenure**
- Publique
  - Privée

- Voie de communication**
- Autoroute
  - Route nationale et régionale
  - Chemin de fer

- Découpage administratif**
- Région administrative
  - MRC
  - Localité

- Frontières**
- Frontière internationale
  - Frontière interprovinciale

**Note:**  
 Pour le zonage d'éléments linéaires ou ponctuels ainsi que pour la liste des conditions d'harmonisation à considérer, se référer au texte du chapitre 5 et au tableau 3.

**Métadonnées**  
 Projection cartographique : Conique conforme de Lambert  
 Système de référence géodésique : NAD 83

10 0 10 20 30 40 km  
 1/1 025 000

**Sources**

Base de données topographiques et administratives (BDTA)	Ministère des Ressources naturelles et de la Faune	2006
Tenure	Bureau de l'arpenteur général du Québec	2006

**Réalisation**  
 Production : Direction régionale de la gestion du territoire public du Bas-Saint-Laurent – Gaspésie – Îles-de-la-Madeleine  
 Ministère des Ressources naturelles et de la Faune  
 Note : La présente carte n'a aucune portée légale.

© Gouvernement du Québec  
 Dépôt légal - Bibliothèque et Archives nationales du Québec