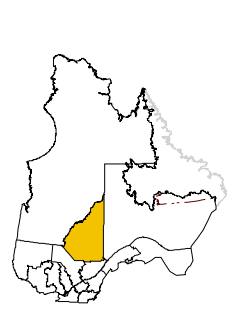
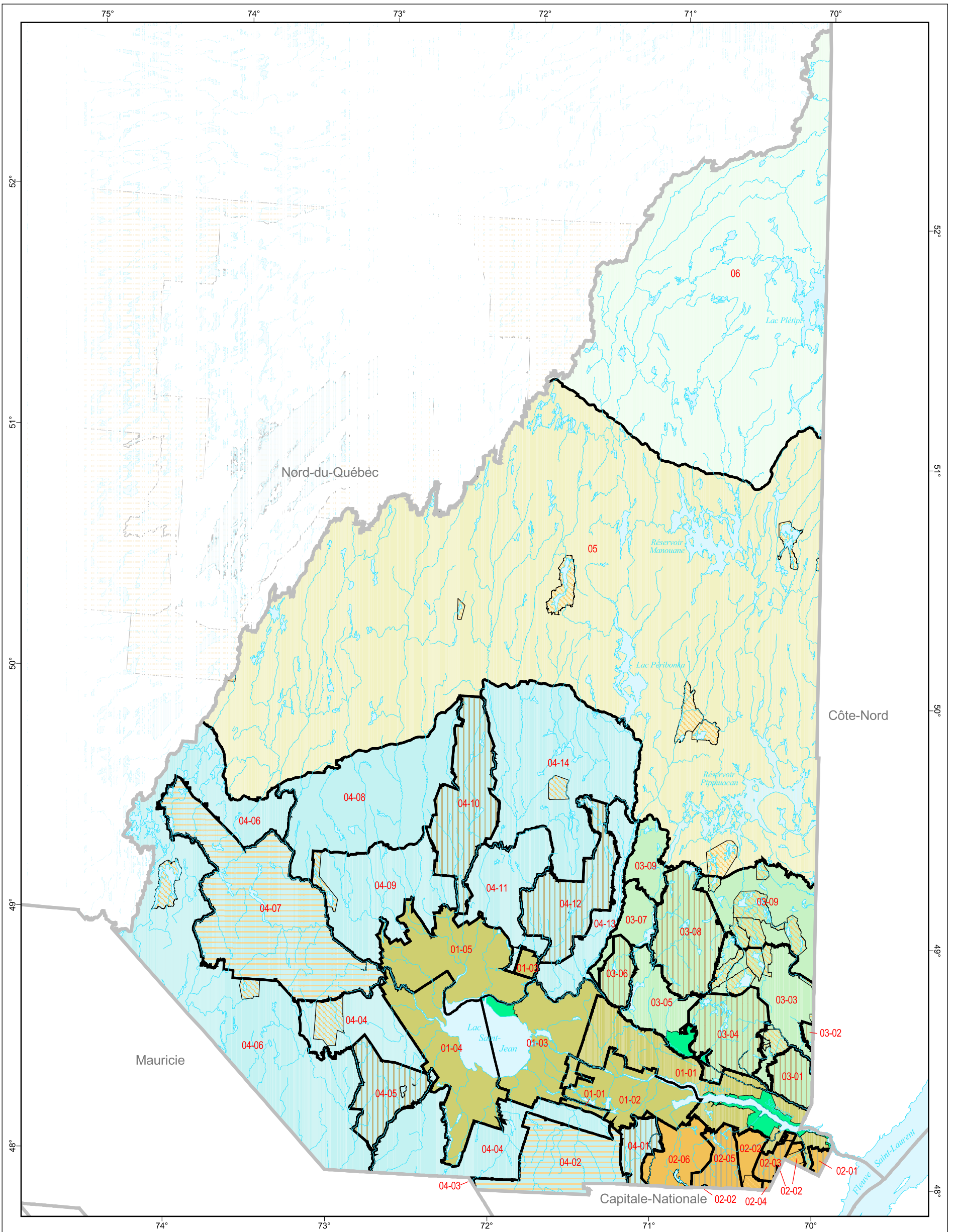


# Carte 6 : Scénario de développement

## Plan régional de développement du territoire public du Saguenay — Lac-Saint-Jean



- Secteur de développement**
- 00-00 Secteur de développement
- Secteur de planification**
- Le territoire habité
  - Les montagnes du Bas-Saguenay
  - Le massif des monts Valin
  - Les grandes rivières
  - Les grands réservoirs
  - Le Pléti

- Territoire structuré**
- Pourvoirie avec droits exclusifs
  - Réserve faunique
  - Zone d'exploitation contrôlée
  - Parc national
- Découpage administratif**
- Région

**Projection cartographique**  
 Conique de Lambert  
 25 0 25 50 75 km  
 1/1 750 000

**Sources**  
 Base de données géographiques et administratives (BDGA) MRNF 2002  
 Territoire structuré MRNF 2002

**Réalisation**  
 Direction régionale de la gestion du territoire public du Saguenay — Lac-Saint-Jean  
 Ministère des Ressources naturelles et de la Faune  
 © Gouvernement du Québec  
 La présente carte n'a aucune portée légale  
 Dépôt légal - Bibliothèque nationale du Québec, 2<sup>e</sup> trimestre 2005